

**mgr inż.
Wojciech Politański**

rzeczoznawca samochodowy
z listy ministra infrastruktury RS001797

☎ +48 693 774 800

✉ info@rzeczoznawca-lodz.com

🌐 www.rzeczoznawca-lodz.com



Wycena Nr: 11/W/05/2026

z dnia: 20.05.2026 r.

Wykonawca opinii: mgr inż. Wojciech Politański RS001797

Zadanie: Określenie wartości rynkowej pojazdu

DANE IDENTYFIKACYJNE POJAZDU (*)

Dane: [O] V-2026

Marka: RENAULT

Rok produkcji: 2006

Model: Laguna II 1.9 DCI MR'05 E4

Wersja:

Rodzaj pojazdu: Samochód osobowy

Nr rejestracyjny: EZG10248

VIN: VF1KG42B636933204

Data pierwszej rejestracji	07.12.2006 r.
Wskazanie drogomierza	280827 km
Okres eksploatacji pojazdu (07.12.2006 r.-15.05.2026 r.)	233 mies.
Kolor powłoki lak., (rodzaj lakieru)	szary 2-warstwowy z efektem metalicznym
Oznaczenie typu	BG/KG
Dop. masa całkow.	1880 kg
Rodzaj nadwozia	hatchback 5 drzwiowy
Jednostka napędowa	z zapłonem samoczynnym
Pojemność / Moc silnika	1870 ccm / 84 kW (114 KM)
Doładowanie	turbosp. z chłodn. powietrza
Norma spalin	E4
Rodzaj skrzyni biegów	manualna
Rodzaj napędu	przedni (4x2)

WYPOSAŻENIE STANDARDOWE (2005.08 - 2006.12)

L.p.	Nazwa elementu wyposażenia	L.p.	Nazwa elementu wyposażenia
1	ABS + system wspomagania nagłego hamowania	14	Podłokietnik centralny przedni
2	Filtr p/pyłkowy	15	Podłokietnik tylny centralny ze schowkiem
3	Fotel kierowcy z regulacją odcinka lędźwiowego	16	Poduszka powietrzna kierowcy
4	Fotele przednie z regulacją wysokości	17	Poduszka powietrzna pasażera
5	Immobilizer	18	Poduszki powietrzne boczne przednie
6	Karta kodowa Renault	19	Przygotowanie do montażu radia
7	Klimatyzacja	20	Siedzenia tylne dzielone asymetrycznie
8	Kolumna kierownicy regulowana	21	Sygnalizacja niezapiętych pasów bezpieczeństwa przednich
9	Komputer pokładowy	22	Szyby przednie regulowane elektrycznie
10	Kurtyny powietrzne boczne	23	Światła p/mgielne przednie
11	Lusterka zewnętrzne podgrzewane i regulowane elektrycznie	24	Wspomaganie układu kierowniczego zmienne
12	Napinacze przednich i tylnych pasów bezpieczeństwa	25	Zaglówki przednie i tylne regulowane
13	Pasy bezpieczeństwa przednie z regulacją wysokości mocowania		
L.p.	Nazwa pakietu / elementu pakietu wyposażenia standardowego		
1	ABS + system wspomagania nagłego hamowania ABS - system zapobiegający blokowaniu kół		

L.p.	Nazwa pakietu / elementu pakietu wyposażenia standardowego
	System wspomagania nagłego hamowania
2	Fotele przednie z regulacją wysokości Fotel kierowcy z regulacją wysokości Fotel pasażera z regulacją wysokości
3	Lusterka zewnętrzne podgrzewane i regulowane elektrycznie Lusterka zewnętrzne regulowane elektrycznie Lusterka zewnętrzne podgrzewane elektrycznie
4	Napinacze przednich i tylnych pasów bezpieczeństwa Napinacze przednich pasów bezpieczeństwa Napinacze tylnych pasów bezpieczeństwa
5	Zagłówki przednie i tylne regulowane Zagłówki foteli przednich regulowane Zagłówki siedzeń tylnych regulowane

STAN TECHNICZNY POJAZDU

Do badania przedstawiono pojazd o danych techniczno-identyfikacyjnych jak w powyższym zestawieniu. Wyposażenie rzeczywiste może odbiegać od standardowego podanego w specyfikacji.

NIE PRZEPROWADZONO PRÓBY DROGOWEJ.

SILNIK i UKŁAD NAPĘDOWY:

Silnik o zapłonie samoczynnym, usytuowany w przedniej części pojazdu.

Silnik pojazdu uruchamia się.

Na wyświetlaczu informacyjnym aktywna kontrolka dot. usterki filtra cząstek stałych

Nadmierny pobór prądu na postoju, powodujący rozładowywanie akumulatora.

Wycieki oleju silnikowego

Silnik wymaga głębszej weryfikacji w warunkach warsztatowych.

PODWOZIE:

Zawieszenie przednie oraz tylne po kontroli wzrokowej, zabudowane prawidłowo.

Opony w stanie skrajnego zużycia - ze względu na stan bieżnika oraz spękania gumy.

Tarcze kół porysowane, silnie zanieczyszczone osadem z klocków hamulcowych oraz nawierzchni drogowej.

Tarcze hamulcowe skorodowane.

Nalot korozji na elementach zawieszenia

Usterka systemu ABS

NADWOZIE:

Nadwozie polakierowane na kolor szary..

Ponadnormatywne ślady zużycia pojazdu.

Główne niedoskonałości w postaci:

- Wyciszenie ściany grodziowej - rozerwany materiał
- Zderzak przedni - zarysowania + niewłaściwe dopasowanie po stronie lewej
- Błotnik LP - zarysowania
- Drzwi LP - zarysowania
- Błotnik LT - uszkodzenie poszycia / punktowe
- Pokrywa bagażnika - pęknięte poszycie / ślady naprawy
- Zderzak tył - zarysowania
- Błotnik PT - zarysowania / zaprawki / korozja
- drzwi PT - korozja / zarysowania
- Próg prawy - uszkodzone poszycie (wgniecenie)
- Dach silnie zabrudzony
- Nadkola wewnętrzne przednie - połamane
- Tapicerka fotela kierowcy podarta

Z uwagi na stan, nie przeprowadzono pomiaru grubości powłoki.

KONKLUZJA:

Pojazd wymaga naprawy mającej wpływ na jego wartość rynkową.

Przywrócenie pełnych walorów estetycznych i użytkowych może być nieuzasadnione ze względów ekonomicznych.,

Wartość rynkowa pojazdu to najbardziej prawdopodobna kwota środków płatniczych, jaką należy zapłacić za określony pojazd na wolnym rynku w ramach wymiany towarowo-pieniężnej (kupna-sprzedaży) w warunkach konkurencji.

Pojazd nadaje się do dalszej eksploatacji po wykonaniu napraw i uzupełnieniu braków osprzetu i wyposażenia. W myśl ustawy „O odpadach”, z dnia 27 kwietnia 2001 roku, Dziennik Ustaw Numer 62 pozycja 628 z późniejszymi zmianami, samochód nie stanowi odpadu.

Rzeczoznawca nie bierze odpowiedzialności za wady ukryte niemożliwe do stwierdzenia metodami, którymi prowadzono badania i ewentualne skutki wynikające z dalszego użytkowania przedmiotu wyceny. W przedmiotowej wycenie określa się ogólny stan pojazdu ustalony na dzień wykonywania oględzin (ustalony na podstawie analizy przedłożonych dokumentów oraz oględzin organoleptycznych pojazdu wykonanych w warunkach jakie istniały w miejscu jego okazania - bez wykonywania badań diagnostycznych i pełnej weryfikacji warsztatowej. Niniejsze oszacowanie nie jest szczegółową ekspertyzą stanu technicznego pojazdu przedstawionego do wyceny i za takie nie może być uznawane. Niniejsze opracowanie służy wyłącznie do oszacowania wartości rynkowej pojazdu - tym samym nie może być wykorzystywana do żadnych innych celów. Niniejsza opinia sporządzona została bezstronnie zgodnie z najlepszą wiedzą i sumieniem rzeczoznawcy

KOREKTY

WARTOŚĆ BAZOWA BRUTTO (240 mies.) *			3 300 zł
KOREKTY RÓŻNE			- 825 zł
Opis korekty:	[%]	Wartość [zł]	
Korekta ujemna z uwagi na konieczną diagnostykę usterek związanych z funkcjonowaniem jednostki napędowej.	-25.0	- 825	

KOMENTARZ

WARTOŚĆ POJAZDU USTALONO ZA POMOCĄ PROGRAMU IWR, SŁUŻĄCEGO DO USTALENIA WARTOŚCI POJAZDÓW ZA POMOCĄ ALGORYTMU OPARTEGO NA PORÓWNANIU INTERNETOWYCH OFERT SPRZEDAŻY - DO PRÓBY PORÓWNAWCZEJ ZAKWALIFIKOWANO POJAZDY ODPOWIADAJĄCE SPECYFIKACJI ORAZ STANOWI UTRZYMANIA PRZEDMIOTOWEGO POJAZDU.

WARTOŚĆ BAZOWĄ USTALONO NA 3300zł Z VAT.

NR RAPORTU 24385

Wartość rynkowa brutto wyżej zidentyfikowanego pojazdu, określona na miesiąc maj 2026 roku wynosi:

2 500 zł

(Słownie: dwa tysiące pięćset złotych)

W tym VAT (23.0%) 467.48 zł

Wartość określono na podstawie:

- notowań wartości rynkowych ustalonych przez wykonawcę opinii,
- korekt mających wpływ na wartość pojazdu

Wojciech Politański

98-100 Łask, ul. Bracka 13a

NIP 831-157-97-91

REGON 100972007

mgr inż. **Wojciech Politański**

Certyfikowany rzeczoznawca
samochodowy z listy Min. Infrastruktury
RS001797

Wykonawca opinii: mgr inż. Wojciech Politański RS001797

Zadanie: Określenie wartości rynkowej pojazdu

DANE IDENTYFIKACYJNE POJAZDU (*)

Dane: [O] V-2026

Marka: RENAULT

Rok produkcji: 2006

Model: Laguna II 1.9 DCI MR`05 E4

Wersja:

Rodzaj pojazdu: Samochód osobowy

Nr rejestracyjny: EZG10248

VIN: VF1KG42B636933204

Data pierwszej rejestracji	07.12.2006 r.
Wskazanie drogomierza	280827 km
Okres eksploatacji pojazdu (07.12.2006 r.-15.05.2026 r.)	233 mies.
Oznaczenie typu	BG/KG
Rodzaj nadwozia	hatchback 5 drzwiowy
Jednostka napędowa	z zapłonem samoczynnym
Pojemność / Moc silnika	1870 ccm / 84 kW (114 KM)
Rodzaj skrzyni biegów	manualna
Rodzaj napędu	przedni (4x2)

STAN TECHNICZNY POJAZDU

Do badania przedstawiono pojazd o danych techniczno-identyfikacyjnych jak w powyższym zestawieniu. Wyposażenie rzeczywiste może odbiegać od standardowego podanego w specyfikacji.

NIE PRZEPROWADZONO PRÓBY DROGOWEJ.

SILNIK i UKŁAD NAPĘDOWY:

Silnik o zapłonie samoczynnym, usytuowany w przedniej części pojazdu.

Silnik pojazdu uruchamia się.

Na wyświetlaczu informacyjnym aktywna kontrolka dot. usterki filtra cząstek stałych

Nadmierny pobór prądu na postoju, powodujący rozładowywanie akumulatora.

Wycieki oleju silnikowego

Silnik wymaga głębszej weryfikacji w warunkach warsztatowych.

PODWOZIE:

Zawieszenie przednie oraz tylne po kontroli wzrokowej, zabudowane prawidłowo.

Opony w stanie skrajnego zużycia - ze względu na stan bieżnika oraz spękania gumy.

Tarcze kół porysowane, silnie zanieczyszczone osadem z klocków hamulcowych oraz nawierzchni drogowej.

Tarcze hamulcowe skorodowane.

Nalot korozji na elementach zawieszenia

Usterka systemu ABS

NADWOZIE:

Nadwozie polakierowane na kolor szary..

Ponadnormatywne ślady zużycia pojazdu.

Główne niedoskonałości w postaci:

- Wyciszenie ściany grodziowej - rozerwany materiał
- Zderzak przedni - zarysowania + niewłaściwe dopasowanie po stronie lewej
- Błotnik LP - zarysowania
- Drzwi LP - zarysowania
- Błotnik LT - uszkodzenie poszycia / punktowe
- Pokrywa bagażnika - pęknięte poszycie / ślady naprawy
- Zderzak tył - zarysowania
- Błotnik PT - zarysowania / zaprawki / korozja

- drzwi PT - korozja / zarysowania
- Próg prawy - uszkodzone poszycie (wgniecenie)
- Dach silnie zabrudzony
- Nadkola wewnętrzne przednie - połamane
- Tapicerka fotela kierowcy podarta

Z uwagi na stan, nie przeprowadzono pomiaru grubości powłoki.

KONKLUZJA:

Pojazd wymaga naprawy mającej wpływ na jego wartość rynkową.

Przywrócenie pełnych walorów estetycznych i użytkowych może być nieuzasadnione ze względów ekonomicznych.,

Wartość rynkowa pojazdu to najbardziej prawdopodobna kwota środków płatniczych, jaką należy zapłacić za określony pojazd na wolnym rynku w ramach wymiany towarowo-pieniężnej (kupna-sprzedazy) w warunkach konkurencji.

Pojazd nadaje się do dalszej eksploatacji po wykonaniu napraw i uzupełnieniu braków osprzetu i wyposażenia. W myśl ustawy „O odpadach”, z dnia 27 kwietnia 2001 roku, Dziennik Ustaw Numer 62 pozycja 628 z późniejszymi zmianami, samochód nie stanowi odpadu.

Rzeczoznawca nie bierze odpowiedzialności za wady ukryte niemożliwe do stwierdzenia metodami, którymi prowadzono badania i ewentualne skutki wynikające z dalszego użytkowania przedmiotu wyceny. W przedmiotowej wycenie określa się ogólny stan pojazdu ustalony na dzień wykonywania oględzin (ustalony na podstawie analizy przedłożonych dokumentów oraz oględzin organoleptycznych pojazdu wykonanych w warunkach jakie istniały w miejscu jego okazania - bez wykonywania badań diagnostycznych i pełnej weryfikacji warsztatowej. Niniejsze oszacowanie nie jest szczegółową ekspertyzą stanu technicznego pojazdu przedstawionego do wyceny i za takie nie może być uznawane. Niniejsze opracowanie służy wyłącznie do oszacowania wartości rynkowej pojazdu - tym samym nie może być wykorzystywana do żadnych innych celów. Niniejsza opinia sporządzona została bezstronnie zgodnie z najlepszą wiedzą i sumieniem rzeczoznawcy

KOREKTY

WARTOŚĆ BAZOWA BRUTTO (240 mies.) *

3 300 zł

KOREKTY RÓŻNE

- 825 zł

Wartość rynkowa brutto wyżej zidentyfikowanego pojazdu, określona na miesiąc maj 2026 roku wynosi:

2 500 zł

(Słownie: dwa tysiące pięćset złotych)

W tym VAT (23.0%) 467.48 zł

Wartość określono na podstawie:

- notowań wartości rynkowych ustalonych przez wykonawcę opinii,
- korekt mających wpływ na wartość pojazdu

Wojciech Politański

98-100 Łask, ul. Bracka 13a
NIP 831-157-97-91
REGON 100972007

mgr inż. Wojciech Politański

Certyfikowany rzeczoznawca
samochodowy z listy Min. Infrastruktury
RS001797

DANE IDENTYFIKACYJNE POJAZDU (*)

Dane: [O] V-2026

Marka: RENAULT

Rok produkcji: 2006

Model: Laguna II 1.9 DCI MR'05 E4

Wersja:

Rodzaj pojazdu: Samochód osobowy

Nr rejestracyjny: EZG10248

VIN: VF1KG42B636933204



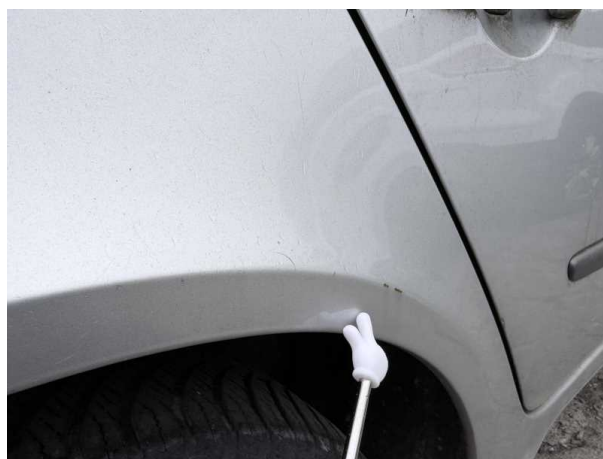
IMG_2133



IMG_2142



IMG_2136



IMG_2143



IMG_2144



IMG_2129



IMG_2131



IMG_2134



IMG_2137



IMG_2127



IMG_2138



IMG_2145



IMG_2147



IMG_2140



IMG_2121



IMG_2141



IMG_2120



IMG_2119



IMG_2122



IMG_2124



IMG_2123



IMG_2125



IMG_2118



IMG_2126



IMG_2148



IMG_2154



IMG_2188



IMG_2173



IMG_2169



IMG_2185



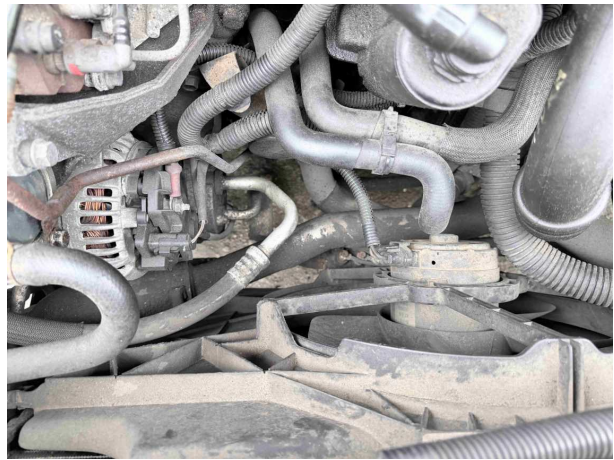
IMG_2193



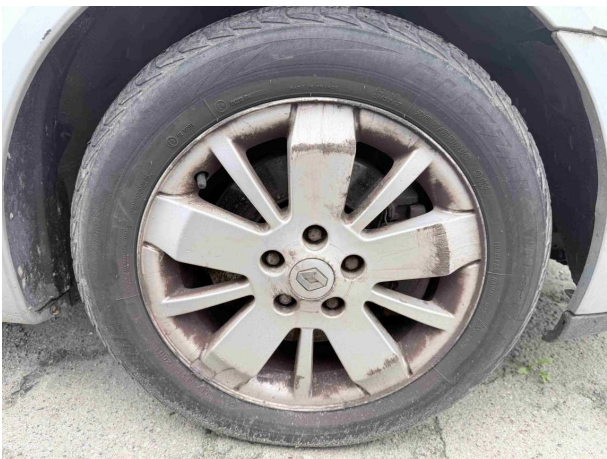
IMG_2164



IMG_2177



IMG_2183



IMG_2150



IMG_2187

IMG_2200

IMG_2181

IMG_2194

IMG_2197

IMG_2182

IMG_2175

Raport nr 24385 z analizy internetowych ofert rynkowych

Parametry zapytania

Marka: Renault **Model:** Laguna

Rok produkcji: 2005 - 2006

Pojemność: 500 - 2000

Przebieg: 250 - 400000

Moc: 50 - 130

Paliwo: Diesel

Wartość Rynkowa

Średnia internetowa wartość rynkowa pojazdu IWR ustalona na dzień 2026-05-20 (po zastosowaniu korekt) wynosi:

3300.00

*korekty opisano w "Uwagach do średniej wartości rynkowej" (na końcu wyceny)

Wartość określono na podstawie **35** ofert poddanych weryfikacji pod kątem zgodności z wycenianym pojazdem dostępnych w internecie w dniu sporządzenia.

Uwagi do średniej wartości rynkowej oraz zastosowanych korekt

Średnia ofertowa wartość rynkowa pojazdu (na podstawie 35 internetowych ofert - po zaokrągleniu do 50 PLN) wynosi **3700** PLN

Średnia internetowa wartość rynkowa (wartość ofertowa po zastosowaniu korekty związanej z urealnieniem* w wysokości -10.0%, po zaokrągleniu do 50 PLN) wynosi **3300** PLN.

Wojciech Politański
93-100 Łask, ul. Bracka 13a
NIP 831-157-97-91
REGON 100972007

mgr inż. *Wojciech Politański*
Gertyfikowany rzeczoznawca
samochodowy z listy Min. Infrastruktury
RS001797