

mgr inż.
Wojciech Politański

rzeczoznawca samochodowy
z listy ministra infrastruktury RS001797

☎ +48 693 774 800
✉ info@rzeczoznawca-lodz.com
🌐 www.rzeczoznawca-lodz.com



Wycena Nr: 9/W/06/2026

z dnia: 11.06.2026 r.

Wykonawca opinii: mgr inż. Wojciech Politański RS001797

Zadanie: Określenie wartości rynkowej pojazdu

DANE IDENTYFIKACYJNE POJAZDU

Dane: [T] VI-2026

Marka: MITSUBISHI
Model: Outlander 2.0 DI-D DPF MR`07 E4
Wersja: Instyle 4WD
Rodzaj pojazdu: Samochód terenowy
Rok produkcji: 2008
Nr Info-Ekspert: 023-00771
Identyfikator pojazdu: 89262
Nr rejestracyjny: EBE5XW4
VIN: JMBXJCW8W8Z415174



Data pierwszej rejestracji: 30.09.2008 r.
Przebieg szacowany: 370000 km
Okres eksploatacji pojazdu (30.09.2008 r.-15.06.2026 r.): 212 mies.
Kolor powłoki lak., (rodzaj lakieru): SZARY
Oznaczenie typu: CW0
Dop. masa całkowita: 2360 kg
Rodzaj nadwozia: kombi (uniwersalne) 5 drzwiowe 7 osobowe
Konstrukcja: samonośna
Jednostka napędowa: z zapłonem samoczynnym
Pojemność / Moc silnika: 1968 ccm / 103 kW (140 KM)
Doładowanie: turbosp. z chłodn. powietrza
Liczba cylindrów / Układ cylindrów / Liczba zaworów: 4 / rzędowy / 16
Norma spalin: E4
Rodzaj skrzyni biegów: manualna
Rodzaj napędu: 4WD (4x4)

WYPOSAŻENIE STANDARDOWE (2008.05 - 2008.10)

L.p.	Nazwa elementu wyposażenia	L.p.	Nazwa elementu wyposażenia
1	ABS + EBD - system dystrybucji siły hamowania	27	Roleta do bagażnika
2	Antena radiowa dachowa	28	Schówek chłodzony
3	Audio System Rockford Fosgate	29	Siedzenia w II rzędzie dzielone
4	Czujniki parkowania - tył	30	Siedzenia w II rzędzie z regulacją wzdłużną
5	Dach regulowany mechanicznie	31	Siedzenia w III rzędzie składane
6	Dźwignia zmiany biegów pokryta skórą	32	Spoiler tylny
7	Fotel kierowcy regulowany elektrycznie	33	Sygnalizacja niezapiętego pasa bezpieczeństwa kierowcy
8	Fotel kierowcy z regulacją wysokości	34	System Bluetooth
9	Fotele przednie podgrzewane	35	System kontroli trakcji ASTC
10	Głośnik subwoofer	36	Szyba drzwi tyłu nadwozia otwierana
11	Głośniki 9 szt.	37	Szyba tylna ogrzewana
12	Immobilizer	38	Szyby barwione zielone
13	Kierownica wielofunkcyjna pokryta skórą	39	Szyby przednie i tylne regulowane elektrycznie

L.p.	Nazwa elementu wyposażenia	L.p.	Nazwa elementu wyposażenia
14	Klimatyzacja automatyczna	40	Szyby tylne przyciemniane
15	Koło zapasowe dojazdowe	41	Światła mijania włączane automatycznie
16	Kurtyny powietrzne boczne	42	Światła p/mgielne przednie
17	Lusterka zewnętrzne podgrzewane i regulowane elektrycznie	43	Światła z regulacją kąta pochylenia
18	Lusterka zewnętrzne składane elektrycznie	44	Światło dodatkowe STOP
19	Napinacze przednich pasów bezpieczeństwa z kontrolą naciągu	45	Tapicerka ze skóry
20	Podłokietnik centralny przedni	46	Tarcze kół aluminiowe 18"
21	Poduszka powietrzna kierowcy	47	Tempomat
22	Poduszka powietrzna pasażera z możliwością odłączenia	48	Wspomaganie układu kierowniczego
23	Poduszki powietrzne boczne przednie	49	Wycieraczka szyby tylnej
24	Radioodtwarzacz CD + MP3 + zmieniarza CD	50	Zamek centralny zdalnie sterowany
25	Reflektory ksenonowe + spryskiwacze reflektorów	51	Zderzaki w kolorze nadwozia
26	Relingi dachowe		
L.p.	Nazwa pakietu / elementu pakietu wyposażenia standardowego		
1	ABS + EBD - system dystrybucji siły hamowania ABS - system zapobiegający blokowaniu kół System dystrybucji siły hamowania elektroniczny EBD		
2	Fotele przednie podgrzewane Fotel kierowcy podgrzewany Fotel pasażera podgrzewany		
3	Kierownica wielofunkcyjna pokryta skórą Kierownica pokryta skórą Kierownica wielofunkcyjna		
4	Lusterka zewnętrzne podgrzewane i regulowane elektrycznie Lusterka zewnętrzne regulowane elektrycznie Lusterka zewnętrzne podgrzewane elektrycznie		
5	Radioodtwarzacz CD + MP3 + zmieniarza CD Zmieniarza CD Radioodtwarzacz CD + MP3		
6	Reflektory ksenonowe + spryskiwacze reflektorów Spryskiwacze reflektorów Reflektory ksenonowe		
7	Szyby przednie i tylne regulowane elektrycznie Szyby przednie regulowane elektrycznie Szyby tylne regulowane elektrycznie		

OPIS ZAMONTOWANEGO W POJEŹDZIE OGUMIENIA

Koło	Marka, typ	Bieżnik [mm]	Zużycie [%]
Przednie lewe:	SUNFULL SF-982 235/55R18 104H		90
Przednie prawe:	SUNFULL SF-982 235/55R18 104H		90
Tylne lewe:	SUNFULL SF-982 235/55R18 104H		50
Tylne prawe:	SUNFULL SF-982 235/55R18 104H		50

STAN TECHNICZNY POJAZDU

Wyposażenie rzeczywiste może odbiegać od standardowego podanego w specyfikacji.

Pojazd po wymianie drogomierza w 2016.

Przebieg szacowany na podstawie danych z CEPiK to 370 000km

SILNIK i UKŁAD NAPEŃDOWY:

Silnik o zapłonie smozcynnym, usytuowany w przedniej części pojazdu.

Brak uwag

PODWOZIE:

Skorodowane tarcze hamulcowe - skutek długotrwałego postoju

Opony tylne w stanie skrajnego zużycia
 Opony przednie w stanie skrajnego zużycia
 Tarcze kół ponadnormatywnie zabrudzone osadem z kolocków hamulcowych oraz zanieczyszczeniami dorgowymi
 Tarcze hamulcowe kwalifikujące się do wymiany

NADWOZIE:

Nadwozie polakierowane na kolor szary.
 Nadwozie pojazdu nosi liczne ślady eksploatacyjnego zużycia wynikające z okresu i charakteru użytkowania.
 Powłoka lakierowa zabrudzona osadem z nawierzchni drogowej
 Pojazd brudny - brak możliwości pełnej kontroli stanu nadwozia.
 Kabina pasażerska zabrudzona, liczne ślady eksploatacji - zarysowania, zabrudzenia

Główne niedoskonałości w postaci:

- błotnik LT - korozja
- drzwi LP - punktowe uszkodzenie
- błotnik PP - początkowe ognisko korozji na łączeniu z reflektorem
- szklad reflektorów przebarwione w skutek działania promieni UV, uszkodzona powłoka ochronna lewego reflektora
- zderzak przedni pęknięty / inny odcień / nieprawidłowe pasowanie / brak spryskiwacza prawego
- pokrywa komory silnika - korozja / inny odcień
- drzwi PT - punktowe uszkodzenie
- błotnik LT - korozja
- próg zewnętrzny prawy - ogniska korozji

W celu ustalenia wartości rynkowej pojazdu elementy wymagające pilnej naprawy (tj. pokrywa przednia, błotniki tylne, zderzak), ujęto w obrazie uszkodzeń.

KONKLUZJA:

Pojazd wymaga naprawy mającej wpływ na jego wartość rynkową.
 Wartość rynkowa pojazdu to najbardziej prawdopodobna kwota środków płatniczych, jaką należy zapłacić za określony pojazd na wolnym rynku w ramach wymiany towarowo-pieniężnej (kupna-sprzedaży) w warunkach konkurencji.

Pojazd nadaje się do dalszej eksploatacji po wykonaniu napraw i uzupełnieniu braków osprzetu i wyposażenia.
 W myśl ustawy „O odpadach”, z dnia 27 kwietnia 2001 roku, Dziennik Ustaw Numer 62 pozycja 628 z późniejszymi zmianami, samochód nie stanowi odpadu.

Rzeczoznawca nie bierze odpowiedzialności za wady ukryte niemożliwe do stwierdzenia metodami, którymi prowadzono badania i ewentualne skutki wynikające z dalszego użytkowania przedmiotu wyceny. W przedmiotowej wycenie określa się ogólny stan pojazdu ustalony na dzień wykonywania oględzin (ustalony na podstawie analizy przedłożonych dokumentów oraz oględzin organoleptycznych pojazdu wykonanych w warunkach jakie istniały w miejscu jego okazania - bez wykonywania badań diagnostycznych i pełnej weryfikacji warsztatowej. Niniejsze oszacowanie nie jest szczegółową ekspertyzą stanu technicznego pojazdu przedstawionego do wyceny i za takie nie może być uznawane. Niniejsze opracowanie służy wyłącznie do oszacowania wartości rynkowej pojazdu - tym samym nie może być wykorzystywana do żadnych innych celów. Niniejsza opinia sporządzona została bezstronnie zgodnie z najlepszą wiedzą i sumieniem rzeczoznawcy

KOREKTY

WARTOŚĆ BAZOWA BRUTTO (217 mies.)	18 500 zł
KOREKTA ZA PRZEBIEG	- 2 864 zł
KOREKTA ZA OGUMIENIE	- 320 zł

KOMENTARZ

WARTOŚĆ BAZOWA POJAZDU to ustalona na określony miesiąc i rok wartość rynkowa pojazdu bazowego przedmiotowej marki, typu, modelu i roku produkcji, wprowadzonego do eksploatacji (zarejestrowanego po raz pierwszy po zakupieniu w stanie nowym 15 maja roku produkcji. Gdy wycena dotyczy pojazdu wyprodukowanego w roku wyceny, wartością bazową jest wartość takiego samego modelu pojazdu fabrycznie nowego z wyposażeniem standardowym.

Wskazana wartość bazowa dotyczy pojazdu bazowego, który:

- Jest w dobrym stanie technicznym (bez uszkodzeń), odpowiednim do okresu użytkowania,
- Posiada ważne dopuszczenie do ruchu,
- Posiada wyłącznie wyposażenie standardowe wg kompletacji z maja roku produkcji, odpowiednie dla modelu i wersji pojazdu
- Posiada ogumienie zużyte w stopniu nie większym niż 50%

Wartości dotyczą pojazdów bezwypadkowych, zakupionych w Polsce i użytkowanych zgodnie z zaleceniami ich producentów. Zasada pierwszego zakupu w Polsce nie dotyczy modeli pojazdów, które nie występowały w ofercie importerów i dealerów samochodów w kraju (np. w większości samochodów amerykańskich, w części japońskich, niemieckich itp.) Podstawę wyjściową do wyceny określonego pojazdu stanowią indywidualne cechy pojazdu, określone na podstawie jego oględzin i analizy dokumentów oraz ustaleniu jego wartości bazowej. Gdy pojazd wyceniany odbiega parametrami od pojazdu bazowego, przeprowadza się kolejno korekty wartości bazowej pojazdu, odpowiednio do różnic pomiędzy wycenianym konkretnym pojazdem a wyżej opisanym pojazdem bazowym.

Wartość rynkowa brutto wyżej zidentyfikowanego pojazdu, w stanie jak przed szkodą, określona na miesiąc czerwiec 2026 roku wynosi:

15 300 zł

(Słownie: piętnaście tysięcy trzysta złotych)

W tym VAT (23.0%) 2 860.98 zł

Wartość brutto pojazdu w stanie uszkodzonym określona na miesiąc czerwiec 2026 roku wynosi:

8 700 zł

(Słownie: osiem tysięcy siedemset złotych)

W tym VAT (23.0%) 1 626.83 zł

Wartości określono na podstawie:

- notowań wartości rynkowych z bazy pojazdów 'Komputerowego Systemu INFO-EKSPERT' na VI-2026 zaakceptowanych przez wykonawcę opinii,
- korekt mających wpływ na wartość pojazdu,
- analizy zbywalności pojazdu uszkodzonego

Wojciech Politański

93-100 Łask, ul. Bracka 13a

NIP 831-157-97-91

REGON 100972007

mgr inż. Wojciech Politański

Certyfikowany rzeczoznawca
samochodowy z listy Min. Infrastruktury
RS001797

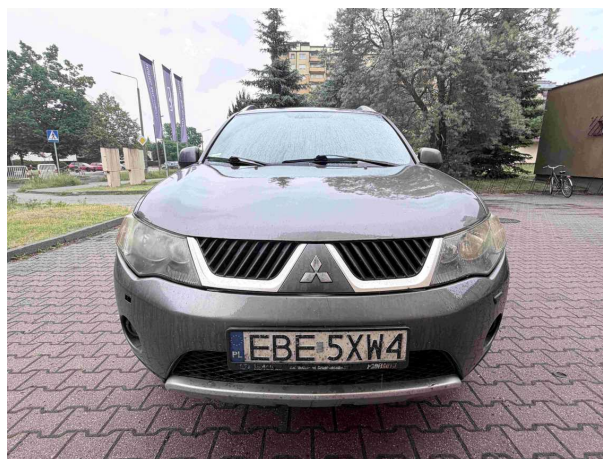
DANE IDENTYFIKACYJNE POJAZDU

Dane: [T] VI-2026

Marka: MITSUBISHI
Model: Outlander 2.0 DI-D DPF MR`07 E4
Wersja: Instyle 4WD
Rodzaj pojazdu: Samochód terenowy
Rok produkcji: 2008
Nr Info-Expert: 023-00771
Identyfikator pojazdu: 89262
Nr rejestracyjny: EBE5XW4
VIN: JMBXJCW8W8Z415174



IMG_3127



IMG_3128



IMG_3129



IMG_3130



IMG_3131



IMG_3132



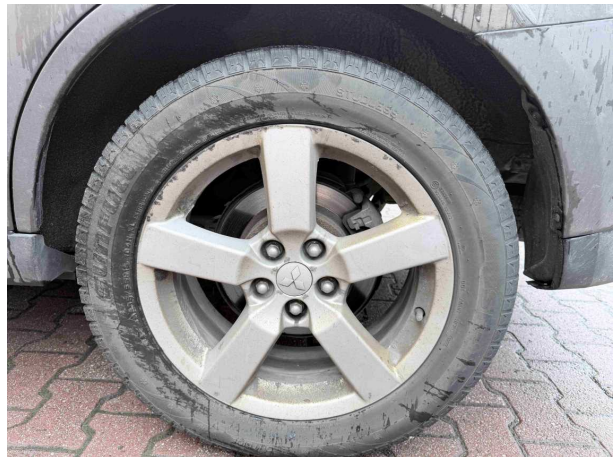
IMG_3133



IMG_3134



IMG_3135



IMG_3136



IMG_3142



IMG_3143



IMG_3145



IMG_3146



IMG_3148



IMG_3150



IMG_3151



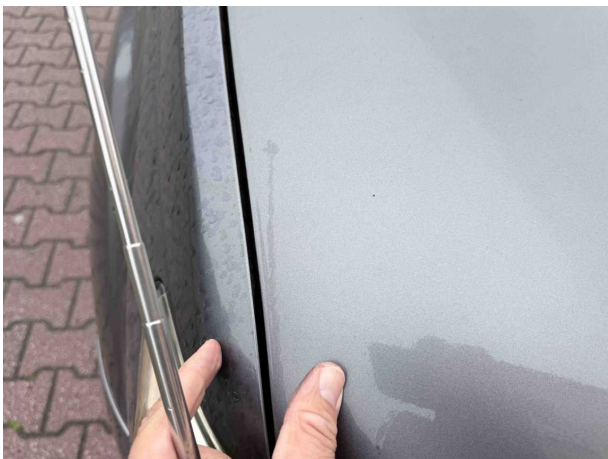
IMG_3153



IMG_3155



IMG_3156



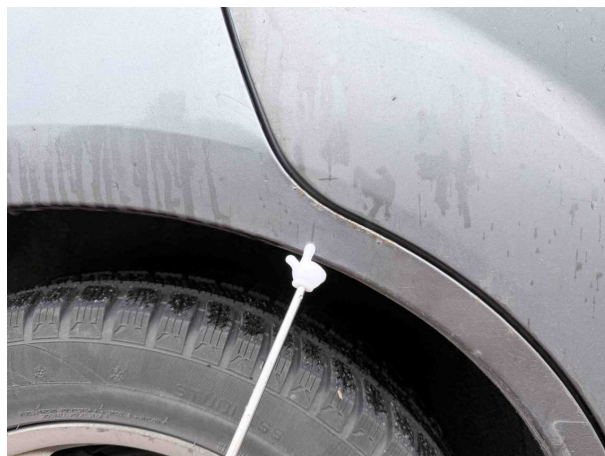
IMG_3159



IMG_3160



IMG_3162



IMG_3164



IMG_3166



IMG_3168



IMG_3170



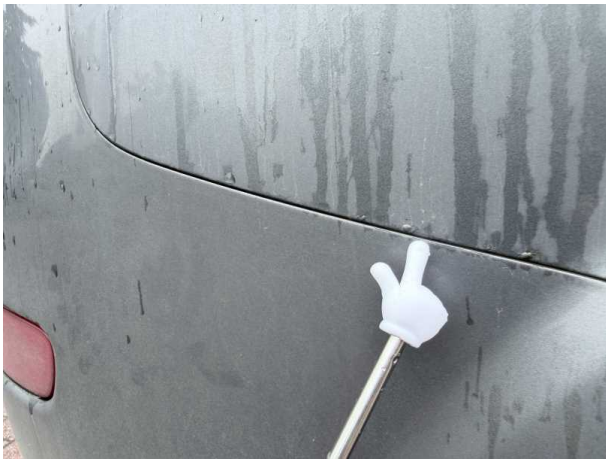
IMG_3175



IMG_3185



IMG_3186



IMG_3190



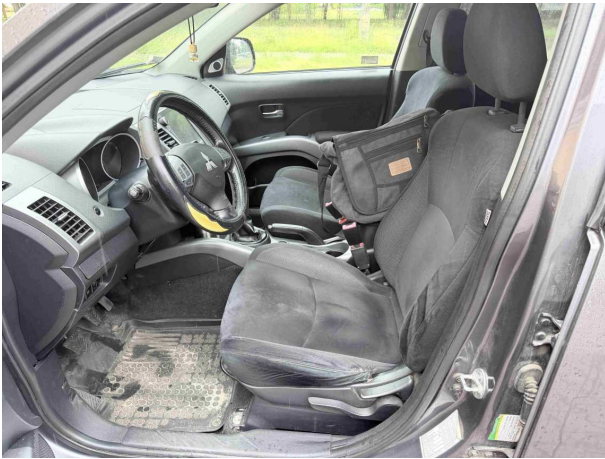
IMG_3194




IMG_3197





IMG_3198

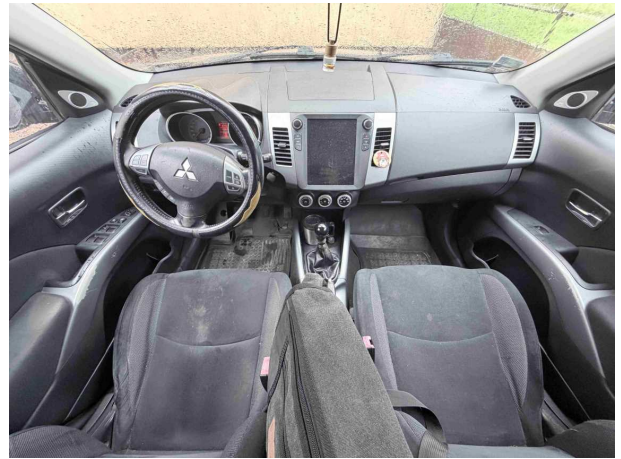


IMG_3200


 IMG_3204


 IMG_3212


 IMG_3216



IMG_3202

 IMG_3207

 IMG_3213

 IMG_3222

Wykonawca opinii: mgr inż. Wojciech Politański RS001797

Zadanie: Określenie wartości rynkowej pojazdu

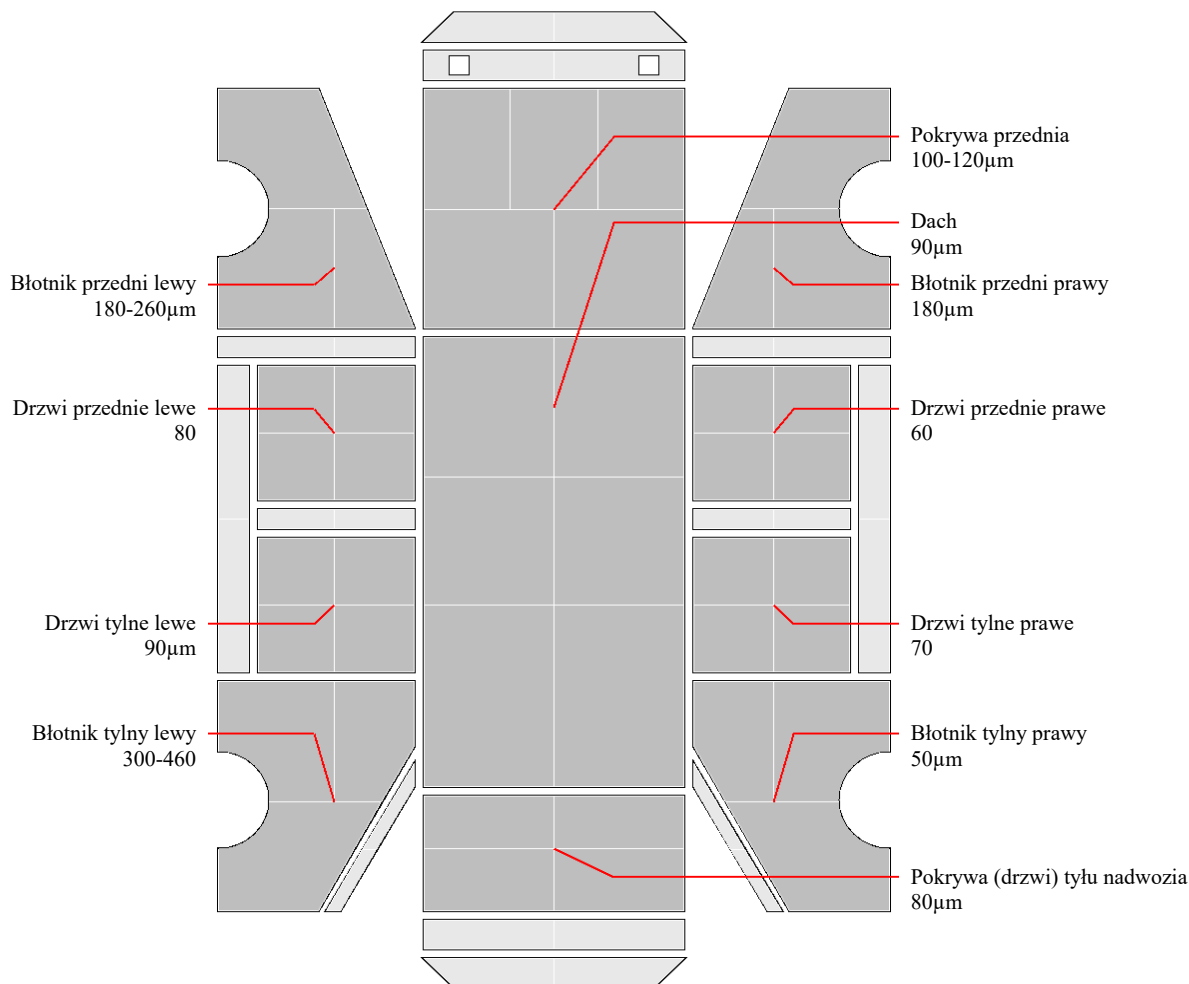
DANE IDENTYFIKACYJNE POJAZDU

Dane: [T] VI-2026

Marka: MITSUBISHI
Model: Outlander 2.0 DI-D DPF MR`07 E4
Wersja: Instyle 4WD
Rodzaj pojazdu: Samochód terenowy
Rok produkcji: 2008
Nr Info-Ekspert: 023-00771
Identyfikator pojazdu: 89262
Nr rejestracyjny: EBE5XW4
VIN: JMBXJCW8W8Z415174



OPIS POWŁOKI LAKIEROWEJ



ARKUSZ USTALENIA WARTOŚCI POJAZDU

do wyceny nr: 9/W/06/2026

z dnia: 11.06.2026 r.

Wykonawca opinii: mgr inż. Wojciech Politański RS001797

Zadanie: Określenie wartości rynkowej pojazdu

DANE IDENTYFIKACYJNE POJAZDU

Dane: [T] VI-2026

Marka: MITSUBISHI
 Model: Outlander 2.0 DI-D DPF MR`07 E4
 Wersja: Instyle 4WD
 Rodzaj pojazdu: Samochód terenowy
 Rok produkcji: 2008
 Nr Info-Ekspert: 023-00771
 Identyfikator pojazdu: 89262
 Nr rejestracyjny: EBE5XW4
 VIN: JMBXJCW8W8Z415174

**USTALENIE WARTOŚCI POJAZDU**

Ostatnia cena nowego pojazdu: 129000 [zł] brutto na 2009/12

KATALOG WARTOŚCI BAZOWYCH (BRUTTO)

rok	mies.	wart. z katal. [zł]	wart. zadana [zł]
2009	05	19900	19900
2008	05	18500	18500
2007	05	17200	17200

WARTOŚĆ BAZOWA BRUTTO (217 mies.)

18 500 zł

Normatywny okres eksploatacji

217 mies.

DATA PIERWSZEJ REJESTRACJI

30.09.2008 r.

Rzeczywisty okres eksploatacji

212 mies.**LISTA WYPOSAŻENIA:**

Lista wyposażenia na podstawie informacji z bazy danych na okres: 2008.05 - 2008.10

Przebieg normatywny

284 000 km

Przebieg rzeczywisty szacowany

370 000 km

KOREKTA ZA PRZEBIEG

- 2 864 zł

po korekcie:

15 636 zł**STAN OGUMIENIA:**

Oś	Koło	Cena [zł]	Zuż. [%]	Bieżn. [mm]	Koło	Cena [zł]	Zuż. [%]	Bieżn. [mm]	Koło	Cena [zł]	Zuż. [%]	Bieżn. [mm]	Koło	Cena [zł]	Zuż. [%]	Bieżn. [mm]
Przednia					Lewe	400	90*						Prawe	400	90*	
Tylna					Lewe	400	50						Prawe	400	50	

KOREKTA ZA OGUMIENIE

- 320 zł

po korekcie:

15 316 zł

WARTOŚĆ RYNKOWA BRUTTO PO ZAOKRĄGLENIU

15 300 zł

Wojciech Politański

98-100 Łask, ul. Bracka 13a
NIP 831-157-97-91
REGON 100972007

mgr inż. Wojciech Politański


Certyfikowany rzeczoznawca
samochodowy z listy Min. Infrastruktury
RS001797

ARKUSZ USTALENIA WARTOŚCI POJAZDU W STANIE USZKODZONYM

do wyceny nr: 9/W/06/2026

z dnia: 11.06.2026 r.

Wykonawca opinii: mgr inż. Wojciech Politański RS001797

Zadanie: Określenie wartości rynkowej pojazdu

DANE IDENTYFIKACYJNE POJAZDU

Dane: [T] VI-2026

Marka: MITSUBISHI
Model: Outlander 2.0 DI-D DPF MR`07 E4
Wersja: Instyle 4WD
Rodzaj pojazdu: Samochód terenowy
Rok produkcji: 2008
Nr Info-Ekspert: 023-00771
Identyfikator pojazdu: 89262
Nr rejestracyjny: EBE5XW4
VIN: JMBXJCW8W8Z415174



Wartość pojazdu nieuszkodzonego (założony wiek pojazdu jak w dniu wyceny - 212 mies.) **15 300 zł**
Współczynnik amortyzacji pojazdu **0.18**

CZĘŚCI DO NAPRAWY

L.p.	Nazwa elementu	Lewy/Prawy
1 Nadwozie		
1	Pokrywa przednia	+
2	Błotnik tylny	L i P
3	Próg kpl.	P
2 Wyposażenie		
4	Zderzak przedni kpl.	+

WYCENA ZESPOŁÓW POJAZDU

L.p.	Nazwa zespołu	Udział [%]	Zniszczenie [%]	Wart. poz. zesp. [zł]
1	Nadwozie	16	7	2 277
2	Wyposażenie	48	1	7 271
3	Silnik z osprzętem	13	0	1 989
4	Układ napędowy	10	0	1 530
5	Zawieszenie przednie z układem kierowniczym	6	0	918
6	Zawieszenie tylne	3	0	459
7	Reszta	4	0	612

Bazowa wartość głównych zespołów pojazdu 15 056 zł

WYLICZENIE WARTOŚCI POJAZDU W STANIE USZKODZONYM**Metoda zredukowanego kosztu naprawy w oparciu o szacunkowy koszt naprawy**

Wartość pojazdu nieuszkodzonego przy założonym wieku		15 300 zł
Koszt naprawy oszacowany na podstawie obrazu uszkodzeń	10 381 zł	
Współczynnik redukcji kosztu części	0.30	
Współczynnik redukcji pozostałych składników naprawy	0.65	
Wstępnie zredukowany koszt naprawy	6 469 zł	
Współczynnik zmiany kosztu naprawy	1.02	
Zredukowany koszt naprawy	6 598 zł	8 702 zł

Metoda stopnia uszkodzenia

Wartość pojazdu nieuszkodzonego przy założonym wieku		15 300 zł
Stopień uszkodzenia	0.0159	15 056 zł

ARKUSZ USTALENIA WARTOŚCI POJAZDU W STANIE USZKODZONYM

do wyceny nr: 9/W/06/2026

z dnia: 11.06.2026 r.

Współczynnik stopnia uszkodzenia	0.94	14 153 zł
Współczynnik uszkodzeń ukrytych	0.98	13 870 zł
Współczynnik zbywalności pojazdu uszkodzonego	0.21	2 913 zł

PODSUMOWANIE

Wartość pojazdu uszkodzonego określona: Metodą zredukowanego kosztu naprawy.	8 701 zł
WARTOŚĆ RYNKOWA BRUTTO PO ZAOKRĄGLENIU	15 300 zł
Zaokrąglona wartość pojazdu uszkodzonego	8 700 zł
Różnica wartości pojazdu przed i po szkodzie	6 600 zł
Współczynnik kosztu naprawy wzg. wartości rynkowej	0.68

Wojciech Politański

93-100 Łask, ul. Bracka 13a

NIP 831-157-97-91

REGON 100972007

mgr inż. Wojciech Politański

Certyfikowany rzeczoznawca
samochodowy z listy Min. Infrastruktury
RS001797