

mgr inż.
Wojciech Politański

rzeczoznawca samochodowy
z listy ministra infrastruktury RS001797

☎ +48 693 774 800
✉ info@rzeczoznawca-lodz.com
🌐 www.rzeczoznawca-lodz.com



Wycena Nr: 7/W/06/2026

z dnia: 09.06.2026 r.

Wykonawca opinii: mgr inż. Wojciech Politański RS001797

Zadanie: Określenie wartości rynkowej pojazdu

DANE IDENTYFIKACYJNE POJAZDU

Dane: [O] VI-2026

Marka: BMW
Model: 316i Touring Kat. MR`01 E3 E46
Wersja:
Rodzaj pojazdu: Samochód osobowy
Rok produkcji: 2004
Nr Info-Ekspert: 003-00832
Identyfikator pojazdu: 64676
Nr rejestracyjny: ELW10527
VIN: WBAEX31060PP63811



Data pierwszej rejestracji 30.09.2004 r.
Wskazanie drogomierza 183626 km
Okres eksploatacji pojazdu (30.09.2004 r.-15.06.2026 r.) 260 mies.
Oznaczenie typu E46
Dop. masa całkow. 1905 kg
Rodzaj nadwozia kombi (uniwersalne) 5 drzwiowe
Jednostka napędowa z zapłonem iskrowym (wtrysk)
Pojemność / Moc silnika 1796 ccm / 85 kW (116 KM)
Norma spalin E3
Rodzaj skrzyni biegów manualna
Rodzaj napędu tylny (4x2)

WYPOSAŻENIE STANDARDOWE (2004.04 - 2005.02)

L.p.	Nazwa elementu wyposażenia	L.p.	Nazwa elementu wyposażenia
1	ABS - system zapobiegający blokowaniu kół	16	Sygnalizacja pozostawienia włączonych świateł
2	Autoalarm	17	System dynamicznej kontroli stabilności DSC III
3	Czujnik obecności pasażera aktywujący poduszkę	18	System zapobiegający zarzucaniu tyłu pojazdu przy hamowaniu CBC
4	Dysze spryskiwaczy podgrzewane	19	Szyba drzwi tyłu nadwozia otwierana
5	Immobilizer	20	Szyby atermiczne
6	Klimatyzacja	21	Szyby barwione zielone
7	Kontrola działania silnika Check Control	22	Szyby przednie regulowane elektrycznie
8	Kurtyny powietrzne boczne	23	Światła z regulacją kąta pochylenia elektryczną
9	Lusterka zewnętrzne podgrzewane elektrycznie	24	Światło dodatkowe STOP
10	Lusterka zewnętrzne regulowane elektrycznie	25	Tapicerka tekstylna "Jacquard"
11	Napinacze pasów bezpieczeństwa pirotechniczne z kontrolą naciągu	26	Tarcze kół aluminiowe 15" CHAMADE
12	Poduszki powietrzne boczne przednie	27	Wspomaganie układu kierowniczego
13	Poduszki powietrzne kierowcy i pasażera	28	Zamek centralny zdalnie sterowany
14	Radioodtwarzacz BMW Revers RDS	29	Zderzaki w kolorze nadwozia
15	Spoiler tylny	30	Zegar cyfrowy

L.p. Nazwa pakietu / elementu pakietu wyposażenia standardowego

- 1 Poduszki powietrzne kierowcy i pasażera
 Poduszka powietrzna kierowcy
 Poduszka powietrzna pasażera

OPIS ZAMONTOWANEGO W POJEŹDZIE OGUMIENIA

Koło	Marka, typ	Bieżnik [mm]	Zużycie [%]
Przednie lewe:	CONTINENTAL 195/65 R15 91T WIN.CONTACT TS 860 TL		95
Przednie prawe:	KLEBER 195/45 R15 78V DYNAXER HP3 TL		95
Tylne lewe:	CONTINENTAL 195/65 R15 91T WIN.CONTACT TS 860 TL		95
Tylne prawe:	CONTINENTAL 195/65 R15 91T WIN.CONTACT TS 860 TL		95

STAN TECHNICZNY POJAZDU

Wyposażenie rzeczywiste może odbiegać od standardowego podanego w specyfikacji

SILNIK i UKŁAD NAPĘDOWY:

Silnik o zapłonie iskrowym, usytuowany w przedniej części pojazdu.

Brak uwag

PODWOZIE:

Zawieszenie przednie oraz tylne po kontroli wzrokowej - zabudowane prawidłowo

Opony w stanie skrajnego zużycia - nierównomierne zużycie, spękania gumy

NADWOZIE:

Nadwozie polakierowane na kolor szary.

Pojazd nosi ślady eksploatacji, adekwatne do wieku oraz okresu użytkowania.

Kabina pasażerska w stanie dobrym.

Ponadnormatywne ślady w postaci:

- błotnik PP - zarysowanie, początkowe ognisko korozji
- zderzak przedni zarysowany
- drzwi PP - zarysowanie + uszkodzenie poszycia
- błotnik tylny - korozja
- zderzak tylny zarysowany
- drzwi bagażnika - korozja
- rant błotnika PT - korozja
- drzwi PP - punktowe wgniecenie
- błotnik PP - zarysowanie
- pęknięte nadkole LP

Błotnik przedni, drzwi LP, błotnik LT - z uwagi na charakter związany z tzw. uszkodzeniem w ruchu pojazdu, zawarto w obrazie uszkodzeń

Pozostałe uszkodzenia związane są bezpośrednio z wiekiem i okresem użytkowania pojazdu. Zgodnie z obowiązującą instrukcją SRTiRD nie powinny być więc zawarte w obrazie uszkodzeń - zastosowano korektę ujemną

Nie przeprowadzono badania grubości powłoki lakierowej.

Po badaniu wzrokowym stwierdzono wcześniejsze lakierowanie lewego boku.

KONKLUZJA:

Pojazd wymaga naprawy mającej wpływ na jego wartość rynkową.

Wartość rynkowa pojazdu to najbardziej prawdopodobna kwota środków płatniczych, jaką należy zapłacić za określony pojazd na wolnym rynku w ramach wymiany towarowo-pieniężnej (kupna-sprzedaży) w warunkach konkurencji.

Pojazd nadaje się do dalszej eksploatacji po wykonaniu napraw i uzupełnieniu braków osprzetu i wyposażenia.

W myśl ustawy „O odpadach”, z dnia 27 kwietnia 2001 roku, Dziennik Ustaw Numer 62 pozycja 628 z późniejszymi zmianami, samochód nie stanowi odpadu.

Rzeczoznawca nie bierze odpowiedzialności za wady ukryte niemożliwe do stwierdzenia metodami, którymi prowadzono badania i ewentualne skutki wynikające z dalszego użytkowania przedmiotu wyceny. W przedmiotowej wycenie określa się ogólny stan pojazdu ustalony na dzień wykonywania oględzin (ustalony na podstawie analizy przedłożonych dokumentów oraz oględzin organoleptycznych pojazdu wykonanych w warunkach jakie istniały w miejscu jego okazania - bez wykonywania badań diagnostycznych i pełnej weryfikacji warsztatowej. Niniejsze oszacowanie nie jest szczegółową ekspertyzą stanu technicznego pojazdu przedstawionego do wyceny i za takie nie może być uznawane. Niniejsze opracowanie służy wyłącznie do oszacowania wartości rynkowej pojazdu - tym samym nie może być wykorzystywana do żadnych innych celów. Niniejsza opinia sporządzona została bezstronnie zgodnie z najlepszą wiedzą i sumieniem rzeczoznawcy

KOREKTY

WARTOŚĆ BAZOWA BRUTTO (265 mies.) *	8 550 zł
KOREKTA ZA OGUMIENIE	- 680 zł
KOREKTY RÓŻNE	- 428 zł

Opis korekty:	[%]	Wartość [zł]
Korekta ze względu na serwisowanie pojazdu	5.0	427
Szacunkowa korekta ujemna ze względu na stan zachowania	-10.0	- 855

KOMENTARZ

WARTOŚĆ BAZOWA POJAZDU to ustalona na określony miesiąc i rok wartość rynkowa pojazdu bazowego przedmiotowej marki, typu, modelu i roku produkcji, wprowadzonego do eksploatacji (zarejestrowanego po raz pierwszy po zakupieniu w stanie nowym 15 maja roku produkcji. Gdy wycena dotyczy pojazdu wyprodukowanego w roku wyceny, wartością bazową jest wartość takiego samego modelu pojazdu fabrycznie nowego z wyposażeniem standardowym.

Wskazana wartość bazowa dotyczy pojazdu bazowego, który:

- Jest w dobrym stanie technicznym (bez uszkodzeń), odpowiednim do okresu użytkowania,
- Posiada ważne dopuszczenie do ruchu,
- Posiada wyłącznie wyposażenie standardowe wg kompletacji z maja roku produkcji, odpowiednie dla modelu i wersji pojazdu
- Posiada ogumienie zużyte w stopniu nie większym niż 50%

Wartości dotyczą pojazdów bezwypadkowych, zakupionych w Polsce i użytkowanych zgodnie z zaleceniami ich producentów. Zasada pierwszego zakupu w Polsce nie dotyczy modeli pojazdów, które nie występowały w ofercie importerów i dealerów samochodów w kraju (np. w większości samochodów amerykańskich, w części japońskich, niemieckich itp.) Podstawę wyjściową do wyceny określonego pojazdu stanowią indywidualne cechy pojazdu, określone na podstawie jego oględzin i analizy dokumentów oraz ustaleniu jego wartości bazowej. Gdy pojazd wyceniany odbiega parametrami od pojazdu bazowego, przeprowadza się kolejno korekty wartości bazowej pojazdu, odpowiednio do różnic pomiędzy wycenianym konkretnym pojazdem a wyżej opisanym pojazdem bazowym.

Wartość rynkowa brutto wyżej zidentyfikowanego pojazdu, w stanie jak przed szkodą, określona na miesiąc czerwiec 2026 roku wynosi:

7 400 zł

(Słownie: siedem tysięcy czterysta złotych)

W tym VAT (23.0%) 1 383.74 zł

Wartość brutto pojazdu w stanie uszkodzonym określona na miesiąc czerwiec 2026 roku wynosi:

4 500 zł

(Słownie: cztery tysiące pięćset złotych)

W tym VAT (23.0%) 841.46 zł

Wartości określono na podstawie:

- notowań wartości rynkowych ustalonych przez wykonawcę opinii,
- korekt mających wpływ na wartość pojazdu,
- analizy zbywalności pojazdu uszkodzonego

Wojciech Politański

98-100 Łask, ul. Bracka 13a

NIP 831-157-97-91

REGON 100972007

mgr inż. Wojciech Politański

Certyfikowany rzeczoznawca
samochodowy z listy Min. Infrastruktury
RS001797

DANE IDENTYFIKACYJNE POJAZDU

Dane: [O] VI-2026

Marka: BMW
Model: 316i Touring Kat. MR`01 E3 E46
Wersja:
Rodzaj pojazdu: Samochód osobowy
Rok produkcji: 2004
Nr Info-Expert: 003-00832
Identyfikator pojazdu: 64676
Nr rejestracyjny: ELW10527
VIN: WBAEX31060PP63811



IMG_2943



IMG_2944



IMG_2945



IMG_2946



IMG_2947



IMG_2948



IMG_2949



IMG_2950



IMG_2957



IMG_2959



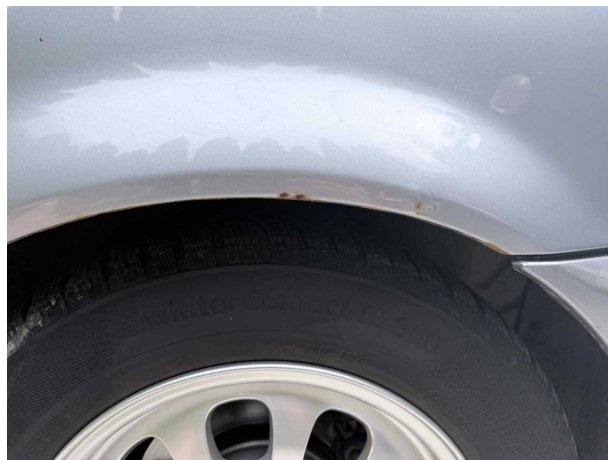
IMG_2961



IMG_2962



IMG_2965



IMG_2968



IMG_2973



IMG_2976



IMG_2977



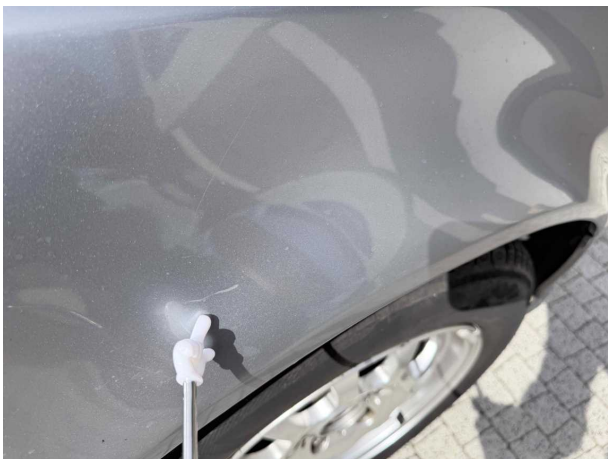
IMG_2980



IMG_2985



IMG_2989



IMG_2990



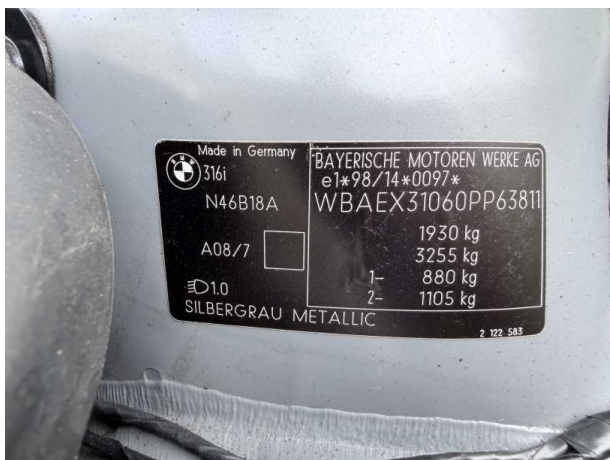
IMG_2992



IMG_3009



IMG_3012



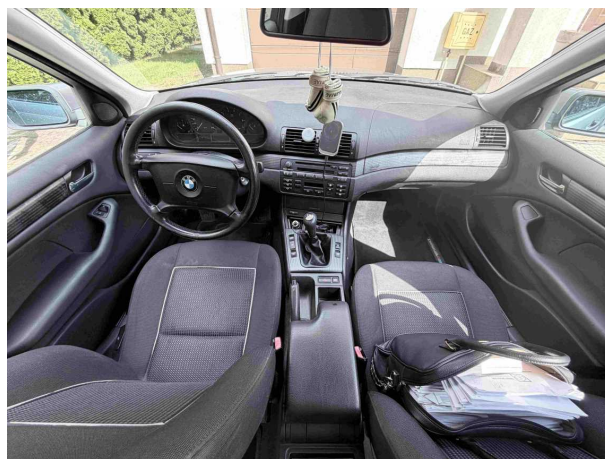
IMG_3014



IMG_3017



IMG_3019



IMG_3027

ARKUSZ USTALENIA WARTOŚCI POJAZDU

do wyceny nr: 7/W/06/2026

z dnia: 09.06.2026 r.

Wykonawca opinii: mgr inż. Wojciech Politański RS001797

Zadanie: Określenie wartości rynkowej pojazdu

DANE IDENTYFIKACYJNE POJAZDU

Dane: [O] VI-2026

Marka: BMW
Model: 316i Touring Kat. MR`01 E3 E46
Wersja:
Rodzaj pojazdu: Samochód osobowy
Rok produkcji: 2004
Nr Info-Ekspert: 003-00832
Identyfikator pojazdu: 64676
Nr rejestracyjny: ELW10527
VIN: WBAEX31060PP63811

**USTALENIE WARTOŚCI POJAZDU**

Ostatnia cena nowego pojazdu: 119500 [zł] brutto na 2005/12

KATALOG WARTOŚCI BAZOWYCH (BRUTTO)

rok	mies.	wart. z katal. [zł]	wart. zadana [zł]
2004	05	8550	8550

WARTOŚĆ BAZOWA BRUTTO (265 mies.) *

8 550 zł

Normatywny okres eksploatacji	265 mies.
DATA PIERWSZEJ REJESTRACJI	30.09.2004 r.
Rzeczywisty okres eksploatacji	260 mies.

LISTA WYPOSAŻENIA:

Lista wyposażenia na podstawie informacji z bazy danych na okres: 2004.04 - 2005.02

Przebieg normatywny	314 000 km
Przebieg rzeczywisty odczytany	183 626 km

ZASTOSOWANE KOREKTY RÓŻNE:

Opis korekty:	[%]	Wartość [zł]
Korekta ze względu na serwisowanie pojazdu	5.0	427
Szacunkowa korekta ujemna ze względu na stan zachowania	-10.0	- 855
KOREKTY RÓŻNE	- 428 zł	po korekcie: 8 122 zł

STAN OGUMIENIA:

Oś	Koło	Cena [zł]	Zuż. [%]	Bieżn. [mm]	Koło	Cena [zł]	Zuż. [%]	Bieżn. [mm]	Koło	Cena [zł]	Zuż. [%]	Bieżn. [mm]	Koło	Cena [zł]	Zuż. [%]	Bieżn. [mm]
Przednia					Lewe	359	95*		Prawe	435	95*					
Tylna					Lewe	359	95*		Prawe	359	95*					
KOREKTA ZA OGUMIENIE										- 680 zł	po korekcie:	7 442 zł				

WARTOŚĆ RYNKOWA BRUTTO PO ZAOKRĄGLENIU

7 400 zł



ARKUSZ USTALENIA WARTOŚCI POJAZDU W STANIE USZKODZONYM

do wyceny nr: 7/W/06/2026

z dnia: 09.06.2026 r.

Wykonawca opinii: mgr inż. Wojciech Politański RS001797

Zadanie: Określenie wartości rynkowej pojazdu

DANE IDENTYFIKACYJNE POJAZDU

Dane: [O] VI-2026

Marka: BMW
Model: 316i Touring Kat. MR`01 E3 E46
Wersja:
Rodzaj pojazdu: Samochód osobowy
Rok produkcji: 2004
Nr Info-Ekspert: 003-00832
Identyfikator pojazdu: 64676
Nr rejestracyjny: ELW10527
VIN: WBAEX31060PP63811



Wartość pojazdu nieuszkodzonego (założony wiek pojazdu jak w dniu wyceny - 260 mies.) **7 400 zł**
Współczynnik amortyzacji pojazdu **0.15**

CZĘŚCI DO NAPRAWY

L.p.	Nazwa elementu	Lewy/Prawy
1 Nadwozie		
1	Błotnik przedni	L
2	Drzwi boczne przednie	L
3	Błotnik tylny	L

WYCENA ZESPOŁÓW POJAZDU

L.p.	Nazwa zespołu	Udział [%]	Zniszczenie [%]	Wart. poz. zesp. [zł]
1	Nadwozie	21	5	1 476
2	Wypośażenie	39	0	2 886
3	Silnik z osprzętem	16	0	1 184
4	Układ napędowy	9	0	666
5	Zawieszenie przednie z układem kierowniczym	7	0	518
6	Zawieszenie tylne	4	0	296
7	Reszta	4	0	296

Bazowa wartość głównych zespołów pojazdu **7 322 zł**

WYLICZENIE WARTOŚCI POJAZDU W STANIE USZKODZONYM**Metoda zredukowanego kosztu naprawy w oparciu o szacunkowy koszt naprawy**

Wartość pojazdu nieuszkodzonego przy założonym wieku **7 400 zł**
Koszt naprawy oszacowany na podstawie obrazu uszkodzeń 4 927 zł
Współczynnik redukcji kosztu części 0.30
Współczynnik redukcji pozostałych składników naprawy 0.65
Wstępnie zredukowany koszt naprawy 3 203 zł
Współczynnik zmiany kosztu naprawy 0.90
Zredukowany koszt naprawy 2 882 zł **4 518 zł**

Metoda stopnia uszkodzenia

Wartość pojazdu nieuszkodzonego przy założonym wieku **7 400 zł**
Stopień uszkodzenia 0.0105 **7 322 zł**
Współczynnik stopnia uszkodzenia 0.96 **7 029 zł**
Współczynnik uszkodzeń ukrytych 0.98 **6 889 zł**

ARKUSZ USTALENIA WARTOŚCI POJAZDU W STANIE USZKODZONYM

do wyceny nr: 7/W/06/2026

z dnia: 09.06.2026 r.

Współczynnik zbywalności pojazdu uszkodzonego	0.20	1 378 zł
---	------	----------

PODSUMOWANIE

Wartość pojazdu uszkodzonego określona: Metodą zredukowanego kosztu naprawy.	4 517 zł
WARTOŚĆ RYNKOWA BRUTTO PO ZAOKRĄGLENIU	7 400 zł
Zaokrąglona wartość pojazdu uszkodzonego	4 500 zł
Różnica wartości pojazdu przed i po szkodzie	2 900 zł
Współczynnik kosztu naprawy wzg. wartości rynkowej	0.67

Wojciech Politański

98-100 Łask, ul. Bracka 13a

NIP 831-157-97-91

REGON 100972007

mgr inż. Wojciech Politański

Certyfikowany rzeczoznawca
samochodowy z listy Min. Infrastruktury
RS001797