

mgr inż.
Wojciech Politański

rzeczoznawca samochodowy
z listy ministra infrastruktury RS001797

☎ +48 693 774 800

✉ info@rzeczoznawca-lodz.com

🌐 www.rzeczoznawca-lodz.com



Wycena Nr: 4/W/04/2026

z dnia: 21.04.2026 r.

Wykonawca opinii: mgr inż. Wojciech Politański RS001797

Zadanie: Określenie wartości rynkowej

DANE IDENTYFIKACYJNE POJAZDU (*)

Dane: [D] IV-2026

Marka: RENAULT

Rok produkcji: 2002

Model: Kangoo

Wersja: Express

Rodzaj pojazdu: Samochód ciężarowy do 3.5t

Nr rejestracyjny: EZD7V15
VIN: VF1FC0VAF26487825

Data pierwszej rejestracji	11.06.2002 r.
Wskazanie drogomierza	365759 km
Okres eksploatacji pojazdu (11.06.2002 r.-15.04.2026 r.)	286 mies.
Dop. masa całkowita	1695 kg*
Rodzaj nadwozia	furgon 4 drzwiowy 2 osobowy
Liczba osi / Rodzaj napędu / Skrzynia biegów	2 / przedni (4x2) / manualna
Zawieszenie osi przedniej / tylnej / Rozstaw osi	sprężyny / drążki skrętne / 2600 mm
Jednostka napędowa	z zapłonem samoczynnym
Pojemność / Moc silnika	1870 ccm / 59 kW (80 KM)
Doładowanie	turbosp. z chłodn. powietrza
Liczba cylindrów / Układ cylindrów	4 / rzędowy
Długość / Szerokość / Wysokość	4035 mm / 2031 mm / 1835 mm

WYPOSAŻENIE STANDARDOWE (2000.01 - 2002.12)

L.p.	Nazwa elementu wyposażenia	L.p.	Nazwa elementu wyposażenia
1	Antena radiowa	8	Półka pod dachem w kabinie
2	Drzwi boczne prawe przesuwne	9	Przygotowanie do montażu radia
3	Drzwi tylne dwuskrzydłowe, asymetryczne, przeszklone	10	Szyba tylna ogrzewana
4	Immobilizer	11	Światło dodatkowe STOP
5	Listwy boczne	12	Wspomaganie układu kierowniczego
6	Napinacze pasów bezpieczeństwa pirotechniczne z systemem KNP	13	Wycieraczka szyby tylnej
7	Poduszka powietrzna kierowcy	14	Wykładzina podłogowa gumowa

OPIS ZAMONTOWANEGO W POJEŹDZIE OGUMIENIA

Koło	Marka, typ	Bieżnik [mm]	Zużycie [%]
Przednie lewe:	FULDA 175/65 R14 82T ECOCONTROL TL		50
Przednie prawe:	FULDA 175/65 R14 82T ECOCONTROL TL		50
Tylne lewe:	CONTINENTAL 165/60 R14 75T ECO CONTACT EP TL		50
Tylne prawe:	DĘBICA 175/65 R14 82T FRIGO 2 TL		50

STAN TECHNICZNY POJAZDU

Do badania przedstawiono pojazd o danych techniczno eksploatacyjnych jak w powyższym zestawieniu.

POJAZD ZAREJESTROWANY JAKO CIĘŻAROWY**SILNIK i UKŁAD NAPĘDOWY:**

Silnik o zapłonie samoczynnym, usytuowany w przedniej części pojazdu.

Silnik uruchamia się prawidłowo a jego praca nie wzbudza zastrzeżeń - nie przeprowadzono próby drogowej

Widoczne wycieki oleju / zapocenia

PODWOZIE:

Zawieszenie przednie oraz tylne po kontroli wizualnej, zabudowane prawidłowo

Sparciałe opony

Koło PT - opona Dębica Frigo

Koło LT - opona Continental EcoConatct EP

Koło PP / LP - opony Fulda EcoControl

NADWOZIE:

Nadwozie polakierowane na kolor biały.

Pojazd z uszkodzeniami pokolizyjnymi

Widoczne ślady eksploatacyjnego zużycia, adekwatne do wieku pojazdu:

Główne niedoskonałości w postaci:

- odpryski na dachu, nad szybą czołową
- zaprawki ("pędzłkowe") błotniku LT, dachu, drzwiach tyłu nadwozia,
- korozja drzwi tyłu nadwozia
- punktowe wgniecenia, zarysowania powłoki lakierowej

Szczegóły w dokumentacji fotograficznej

KONKLUZJA:

Pojazd wymaga naprawy mającej wpływ na jego wartość rynkową.

Wartość rynkowa pojazdu to najbardziej prawdopodobna kwota środków płatniczych, jaką należy zapłacić za określony pojazd na wolnym rynku w ramach wymiany towarowo-pieniężnej (kupna-sprzedaży) w warunkach konkurencji.

Pojazd nadaje się do dalszej eksploatacji po wykonaniu napraw i uzupełnieniu braków osprzetu i wyposażenia. W myśl ustawy „O odpadach”, z dnia 27 kwietnia 2001 roku, Dziennik Ustaw Numer 62 pozycja 628 z późniejszymi zmianami, samochód nie stanowi odpadu.

Rzeczoznawca nie bierze odpowiedzialności za wady ukryte niemożliwe do stwierdzenia metodami, którymi prowadzono badania i ewentualne skutki wynikające z dalszego użytkowania przedmiotu wyceny. W przedmiotowej wycenie określa się ogólny stan pojazdu ustalony na dzień wykonywania oględzin (ustalony na podstawie analizy przedłożonych dokumentów oraz oględzin organoleptycznych pojazdu wykonanych w warunkach jakie istniały w miejscu jego okazania - bez wykonywania badań diagnostycznych i pełnej weryfikacji warsztatowej. Niniejsze oszacowanie nie jest szczegółową ekspertyzą stanu technicznego pojazdu przedstawionego do wyceny i za takie nie może być uznawane. Niniejsze opracowanie służy wyłącznie do oszacowania wartości rynkowej pojazdu - tym samym nie może być wykorzystywana do żadnych innych celów. Niniejsza opinia sporządzona została bezstronnie zgodnie z najlepszą wiedzą i sumieniem rzeczoznawcy

KOREKTY

WARTOŚĆ BAZOWA BRUTTO (287 mies.) *

3 567 zł

KOMENTARZ

BRAK WARTOŚCI BAZOWEJ W AKTUALNYM KATALOGU.

WARTOŚĆ BAZOWĄ UZSTALONO METODĄ PORÓWNACZĄ, POPRZEZ ANALIZĘ DOSTĘPNYCH OGŁOSZEŃ Z INTERNETOWYCH PORTALI JAK OLX.PL; OTOMOTO.PL

Wartość rynkowa brutto wyżej zidentyfikowanego pojazdu, określona na miesiąc kwiecień 2026 roku wynosi:

3 600 zł

(Słownie: trzy tysiące sześćset złotych)

W tym VAT (23.0%) 673.17 zł

Wartość określono na podstawie:

- notowań wartości rynkowych ustalonych przez wykonawcę opinii,
- korekt mających wpływ na wartość pojazdu

Wojciech Politański

93-100 Łask, ul. Bracka 13a

NIP 831-157-97-91

REGON 100972007

mgr inż. **Wojciech Politański**

Certyfikowany rzeczoznawca
samochodowy z listy **Min. Infrastruktury**
RS001797

DANE IDENTYFIKACYJNE POJAZDU (*)

Dane: [D] IV-2026

Marka: RENAULT

Model: Kangoo

Wersja: Express

Rodzaj pojazdu: Samochód ciężarowy do 3.5t

Rok produkcji: 2002

Nr rejestracyjny: EZD7V15

VIN: VF1FC0VAF26487825



IMG_0901



IMG_0902



IMG_0903



IMG_0904



IMG_0905



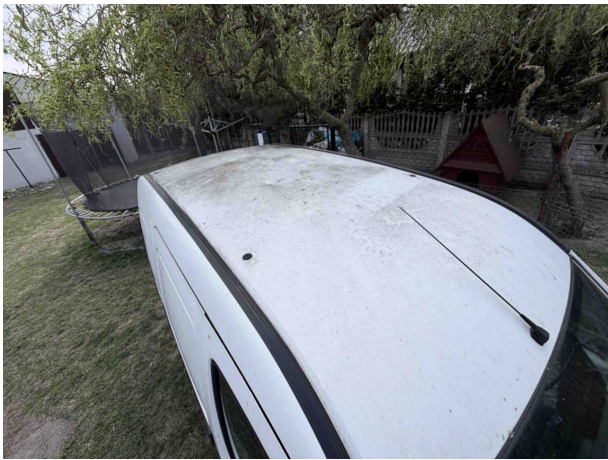
IMG_0907



IMG_0912



IMG_0913



IMG_0915



IMG_0916



IMG_0917



IMG_0923



IMG_0925



IMG_0926



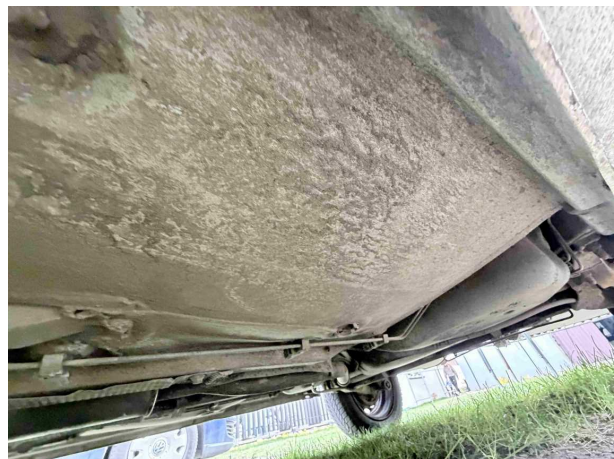
IMG_0930



IMG_0934



IMG_0937



IMG_0942



IMG_0943



IMG_0945



IMG_0947



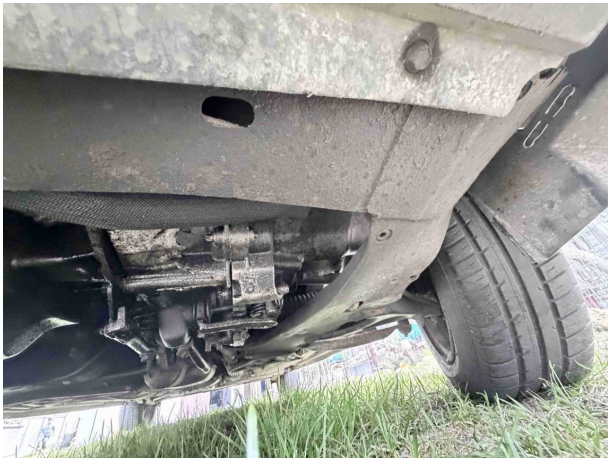
IMG_0952



IMG_0954



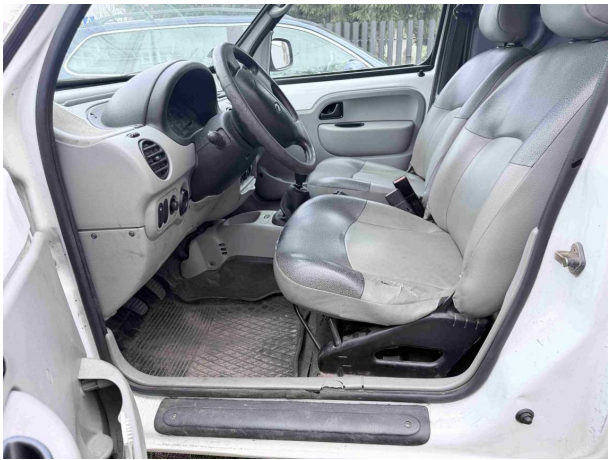
IMG_0955



IMG_0959



IMG_0960



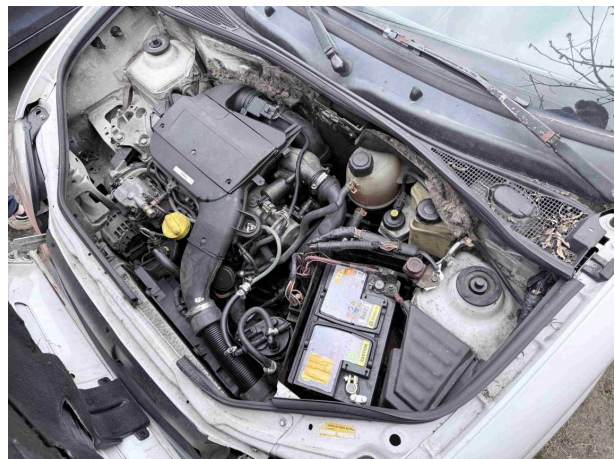
IMG_0968



IMG_0972



IMG_0973



IMG_0974



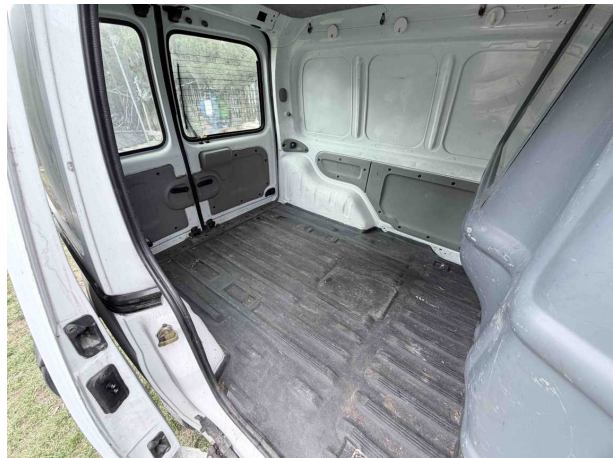
IMG_0979



IMG_0980



IMG_0981



IMG_0982



IMG_0989



IMG_0990

Wykonawca opinii: mgr inż. Wojciech Politański RS001797

Zadanie: Określenie wartości rynkowej

DANE IDENTYFIKACYJNE POJAZDU (*)

Dane: [D] IV-2026

Marka: RENAULT

Rok produkcji: 2002

Model: Kangoo

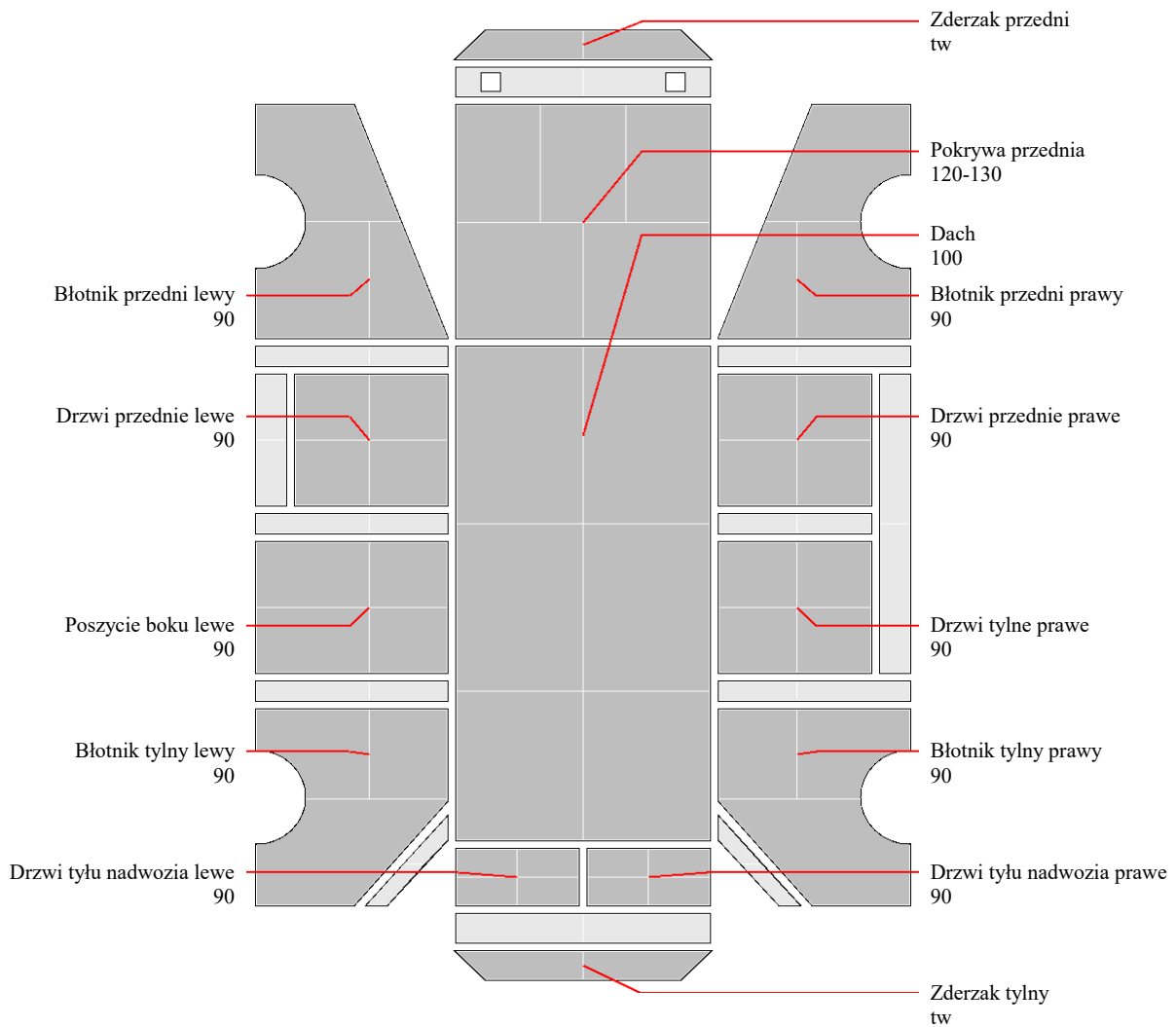
Wersja: Express

Rodzaj pojazdu: Samochód ciężarowy do 3.5t

Nr rejestracyjny: EZD7V15

VIN: VF1FC0VAF26487825

OPIS POWŁOKI LAKIEROWEJ



ARKUSZ USTALENIA WARTOŚCI POJAZDU

do wyceny nr: 4/W/04/2026

z dnia: 21.04.2026 r.

Wykonawca opinii: mgr inż. Wojciech Politański RS001797

Zadanie: Określenie wartości rynkowej

DANE IDENTYFIKACYJNE POJAZDU (*)

Dane: [D] IV-2026

Marka: RENAULT

Rok produkcji: 2002

Model: Kangoo

Wersja: Express

Rodzaj pojazdu: Samochód ciężarowy do 3.5t

Nr rejestracyjny: EZD7V15

VIN: VF1FC0VAF26487825

Wycena na podstawie pojazdu: RENAULT Kangoo Diesel MR'98 1.8t Express RN T F3/2 1870 ccm 59 kW O

USTALENIE WARTOŚCI POJAZDU**KATALOG WARTOŚCI BAZOWYCH (NETTO)**

rok	mies.	wart. z katal. [zł]	wart. zadana [zł]
2002	05	2900	2900

WARTOŚĆ BAZOWA BRUTTO (287 mies.) *

3 567 zł

Normatywny okres eksploatacji

287 mies.

DATA PIERWSZEJ REJESTRACJI

11.06.2002 r.

Rzeczywisty okres eksploatacji

286 mies.**LISTA WYPOSAŻENIA:**

Lista wyposażenia na podstawie informacji z bazy danych na okres: 2000.01 - 2002.12

Przebieg normatywny

394 000 km

Przebieg rzeczywisty odczytany

365 759 km**STAN OGUMIENIA:**

Oś	Koło	Cena [zł]	Zuż. [%]	Bieżn. [mm]	Koło	Cena [zł]	Zuż. [%]	Bieżn. [mm]	Koło	Cena [zł]	Zuż. [%]	Bieżn. [mm]	Koło	Cena [zł]	Zuż. [%]	Bieżn. [mm]
Przednia					Lewe	317	50		Prawe	317	50					
Tylna					Lewe	271	50		Prawe	371	50					

WARTOŚĆ RYNKOWA BRUTTO PO ZAOKRĄGLENIU

3 600 zł**Wojciech Politański**

98-100 Łask, ul. Bracka 13a

NIP 831-157-97-91

REGON 100972007

mgr inż. Wojciech Politański

Certyfikowany rzeczoznawca
samochodowy z listy Min. Infrastruktury
RS001797