

**mgr inż.**  
**Wojciech Politański**

rzeczoznawca samochodowy  
z listy ministra infrastruktury RS001797

☎ +48 693 774 800  
✉ info@rzeczoznawca-lodz.com  
🌐 www.rzeczoznawca-lodz.com



**Wycena Nr: 14/W/06/2026**

z dnia: 25.06.2026 r.

Wykonawca opinii: mgr inż. Wojciech Politański RS001797

Zadanie: Określenie wartości rynkowej pojazdu

**DANE IDENTYFIKACYJNE POJAZDU**

Dane: [O] VI-2026

Marka: AUDI  
Model: A4 2.0 TDi DPF MR`07 E4 B8  
Wersja:  
Rodzaj pojazdu: Samochód osobowy  
Rok produkcji: 2009  
Nr Info-Ekspert: 002-01678  
Identyfikator pojazdu: 98452  
Nr rejestracyjny: ELC12573  
VIN: WAUZZZ8KXAA084179



Data pierwszej rejestracji 18.01.2009 r., (w Polsce: 18.07.2014 r.)  
Wskazanie drogomierza 336298 km  
Okres eksploatacji pojazdu (18.01.2009 r.-15.06.2026 r.) 209 mies.  
Kolor powłoki lak., (rodzaj lakieru) SZARY  
Oznaczenie typu 8K  
Dop. masa całkow. 1985 kg  
Rodzaj nadwozia sedan 4 drzwiowy  
Jednostka napędowa z zapłonem samoczynnym  
Pojemność / Moc silnika 1968 ccm / 88 kW (120 KM)  
Doładowanie turbosp. z chłodn. powietrza  
Norma spalin E4  
Rodzaj skrzyni biegów manualna  
Rodzaj napędu przedni (4x2)

**WYPOSAŻENIE STANDARDOWE (2009.06 - 2010.01)**

L.p.	Nazwa elementu wyposażenia	L.p.	Nazwa elementu wyposażenia
1	ABS + EBD - system dystrybucji siły hamowania	18	Poduszka powietrzna pasażera
2	Dysze spryskiwaczy podgrzewane	19	Poduszki powietrzne boczne
3	Dywaniaki	20	Radio CHORUS
4	Filtr cząsteczek stałych	21	Skrzynia biegów manualna 6-stopniowa
5	Fotele przednie z regulacją wysokości	22	System dystrybucji siły hamowania elektroniczny EBV
6	Głośniki przednie	23	System elektronicznej kontroli toru jazdy ESP
7	Głośniki tylne	24	System kontroli ciśnienia w oponach
8	Immobilizer	25	System Start/Stop
9	Kierownica 4-ramienna	26	Szyby przednie i tylne regulowane elektrycznie
10	Klimatyzacja automatyczna	27	Światła p/mgielne przednie
11	Kolumna kierownicy regulowana	28	Światła z regulacją kąta pochylenia elektryczną
12	Komputer pokładowy	29	Tarcze kół stalowe 16"
13	Kurtyny powietrzne foteli przednich i siedzeń tylnych	30	Wskaźnik temperatury zewnętrznej
14	Lusterka zewnętrzne regulowane elektrycznie	31	Wspomaganie układu kierowniczego

L.p.	Nazwa elementu wyposażenia	L.p.	Nazwa elementu wyposażenia
15	Lusterka zewnętrzne w kolorze nadwozia	32	Wykończenie elementami ozdobnymi "Micrometallic platin"
16	Odtwarzacz płyt CD	33	Wyświetlacz wielofunkcyjny
17	Poduszka powietrzna kierowcy	34	Zamek centralny zdalnie sterowany
L.p.	Nazwa pakietu / elementu pakietu wyposażenia standardowego		
1	ABS + EBD - system dystrybucji siły hamowania ABS - system zapobiegający blokowaniu kół System dystrybucji siły hamowania elektroniczny EBD		
2	Fotele przednie z regulacją wysokości Fotel kierowcy z regulacją wysokości Fotel pasażera z regulacją wysokości		
3	Szyby przednie i tylne regulowane elektrycznie Szyby przednie regulowane elektrycznie Szyby tylne regulowane elektrycznie		

### WYPOSAŻENIE DODATKOWE

L.p.	Nazwa elementu wyposażenia	Wartość [zł]
1	Fotele przednie sportowe	85
2	Kierownica sportowa pokryta skórą Kierownica pokryta skórą Kierownica sportowa	79
3	Reflektory ksenonowe + spryskiwacze + światła jazdy dziennej Spryskiwacze reflektorów Światła do jazdy dziennej Reflektory ksenonowe	587
4	System nawigacji Satelitarnej MMI Navigation (DVD)	543
5	Tarcze kół aluminiowe 18" 5-ramienne	1 176

### OPIS ZAMONTOWANEGO W POJEŹDZIE OGUMIENIA

Koło	Marka, typ	Bieżnik [mm]	Zużycie [%]
Przednie lewe:	* TARGUM 245/45 R18 96V SNOW 2	6.7	38
Przednie prawe:	* TARGUM 245/45 R18 96V SNOW 2	7.2	32
Tylne lewe:	* TARGUM 245/45 R18 96V SNOW 2	8.0	22
Tylne prawe:	* TARGUM 245/45 R18 96V SNOW 2	8.0	22

### STAN TECHNICZNY POJAZDU

Wyposażenie rzeczywiste może odbiegać od standardowego podanego w specyfikacji - BEZ DALSZEGO WPŁYWU NA WARTOŚĆ POJAZDU

#### SILNIK i UKŁAD NAPĘDOWY:

Silnik o zapłonie SAMOCZYNNYM, usytuowany w przedniej części pojazdu.

Kod silnika CAGC 88kW - według tabliczki znamionowej i DR.

Brak uwag

#### PODWOZIE:

Zawieszenie przednie oraz tylne zabudowane prawidłowo - po kontroli wzrokowej.

Tarcze hamulcowe po niedawnej wymianie.

#### NADWOZIE:

Nadwozie polakierowane na kolor szary.

Pojazd nosi ślady długotrwałej eksploatacji, głównie w postaci:

- zderzak tylny zarysowania
- błotnik LT - zarysowanie
- drzwi LP - punktowy ubytek / odprysk lakieru

- zderzak przedni - zarysowania / nieprawidłowe dopasowanie po stronie prawej
- pokrywa komory silnika - liczne punktowe ubytki powłoki / odpryski / punktowe wgniecenia bez uszkodzeń powłoki
- dach - ubytki powłoki nad szybą czołową
- liczne drobne zarysowania powłoki możliwe do usunięcia poprzez korektę (polerowanie) powłoki dekoracyjnej nadwozia

W/W niedoskonałości mają charakter eksploatacyjny.

Z uwagi na znaczną liczbę odprysków zastosowano szacunkową korektę ujemną w wysokości -15% od wartości bazowej.

#### KONKLUZJA:

Pojazd wymaga naprawy mającej wpływ na jego wartość rynkową.

Wartość rynkowa pojazdu to najbardziej prawdopodobna kwota środków płatniczych, jaką należy zapłacić za określony pojazd na wolnym rynku w ramach wymiany towarowo-pieniężnej (kupna-sprzedaży) w warunkach konkurencji.

Pojazd nadaje się do dalszej eksploatacji po wykonaniu napraw i uzupełnieniu braków osprzetu i wyposażenia. W myśl ustawy „O odpadach”, z dnia 27 kwietnia 2001 roku, Dziennik Ustaw Numer 62 pozycja 628 z późniejszymi zmianami, samochód nie stanowi odpadu.

Rzeczoznawca nie bierze odpowiedzialności za wady ukryte niemożliwe do stwierdzenia metodami, którymi prowadzono badania i ewentualne skutki wynikające z dalszego użytkowania przedmiotu wyceny. W przedmiotowej wycenie określa się ogólny stan pojazdu ustalony na dzień wykonywania oględzin (ustalony na podstawie analizy przedłożonych dokumentów oraz oględzin organoleptycznych pojazdu wykonanych w warunkach jakie istniały w miejscu jego okazania - bez wykonywania badań diagnostycznych i pełnej weryfikacji warsztatowej. Niniejsze oszacowanie nie jest szczegółową ekspertyzą stanu technicznego pojazdu przedstawionego do wyceny i za takie nie może być uznawane. Niniejsze opracowanie służy wyłącznie do oszacowania wartości rynkowej pojazdu - tym samym nie może być wykorzystywana do żadnych innych celów. Niniejsza opinia sporządzona została bezstronnie zgodnie z najlepszą wiedzą i sumieniem rzeczoznawcy

#### KOREKTY

WARTOŚĆ BAZOWA BRUTTO (205 mies.)	19 200 zł
KOREKTA ZA WYPOSAŻENIE DODATKOWE	2 470 zł
KOREKTA ZA PIERWSZĄ REJESTRACJĘ	- 375 zł
KOREKTA ZA PRZEBIEG	- 629 zł
KOREKTA ZA OGUMIENIE	201 zł
KOREKTY RÓŻNE	- 3 099 zł

Opis korekty:	[%]	Wartość [zł]
Szacunkowa korekta ujemna ze względu na stan zachowania powłoki dekoracyjnej nadwozia	-15.0	-3 099

**Wartość rynkowa brutto wyżej zidentyfikowanego pojazdu, określona na miesiąc czerwiec 2026 roku wynosi:**

**17 800 zł**

(Słownie: siedemnaście tysięcy osiemset złotych)

**W tym VAT (23.0%) 3 328.46 zł**

Wartość określono na podstawie:

- notowań wartości rynkowych z bazy pojazdów 'Komputerowego Systemu INFO-EKSPERT' na VI-2026 zaakceptowanych przez wykonawcę opinii,
  - korekt mających wpływ na wartość pojazdu
- wycenę sporządzono według aktualnej instrukcji 1/2024 opracowanej przez SRTSiRD

**Wojciech Politański**

93-100 Łask, ul. Bracka 13a

NIP 831-157-97-91

REGON 100972007

mgr inż. Wojciech Politański

Certyfikowany rzeczoznawca  
samochodowy z listy Min. Infrastruktury  
RS001797

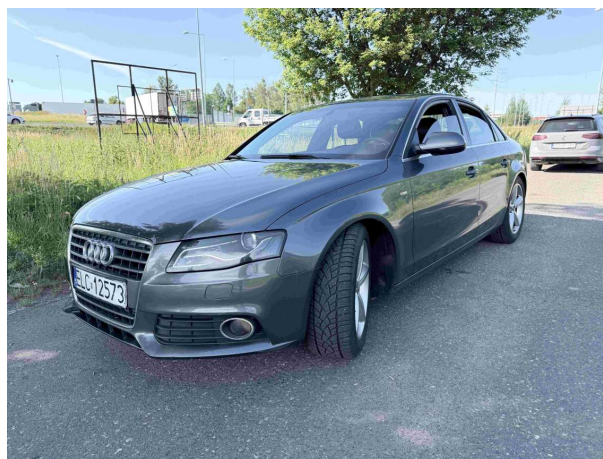
**DANE IDENTYFIKACYJNE POJAZDU**

Dane: [O] VI-2026

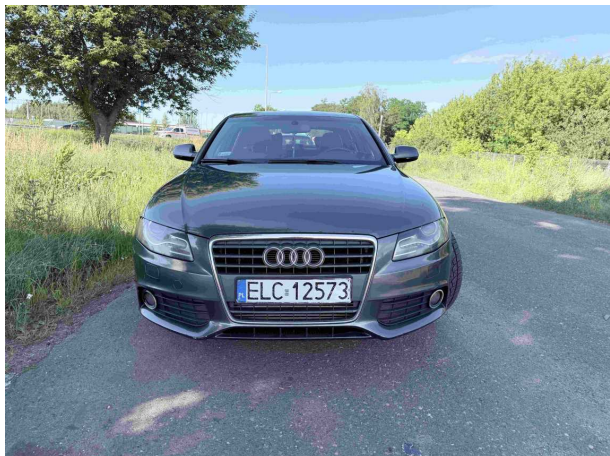
Marka: AUDI  
Model: A4 2.0 TDi DPF MR`07 E4 B8  
Wersja:  
Rodzaj pojazdu: Samochód osobowy  
Rok produkcji: 2009  
Nr Info-Ekspert: 002-01678  
Identyfikator pojazdu: 98452  
Nr rejestracyjny: ELC12573  
VIN: WAUZZZ8KXAA084179



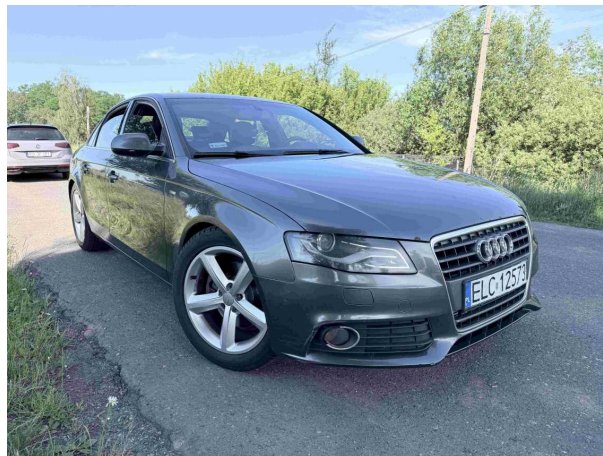
IMG\_4062



IMG\_4063



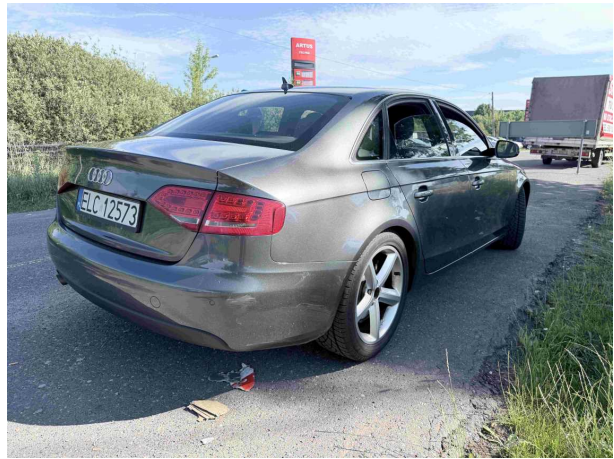
IMG\_4064



IMG\_4065



IMG\_4066



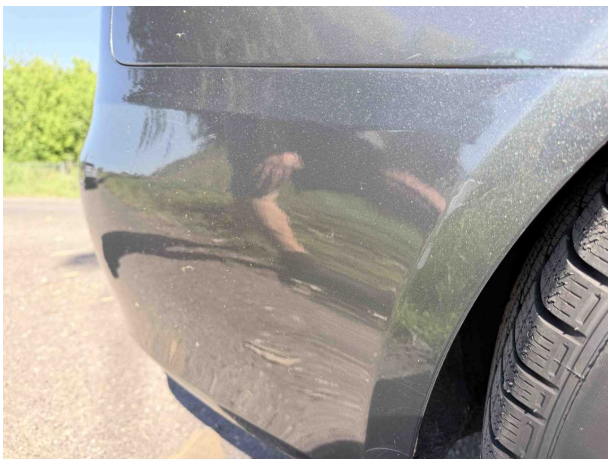
IMG\_4067



IMG\_4068



IMG\_4069



IMG\_4070



IMG\_4071



IMG\_4073



IMG\_4074



IMG\_4077



IMG\_4078



IMG\_4080



IMG\_4082



IMG\_4083



IMG\_4088



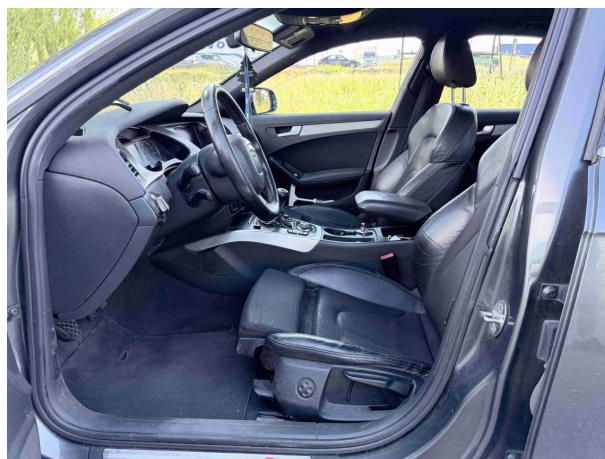
IMG\_4091



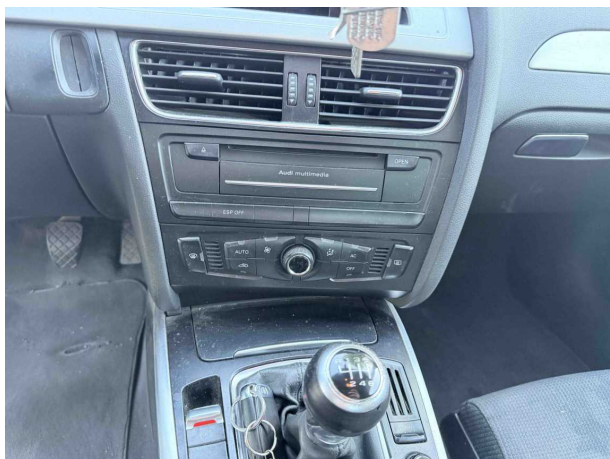
IMG\_4093



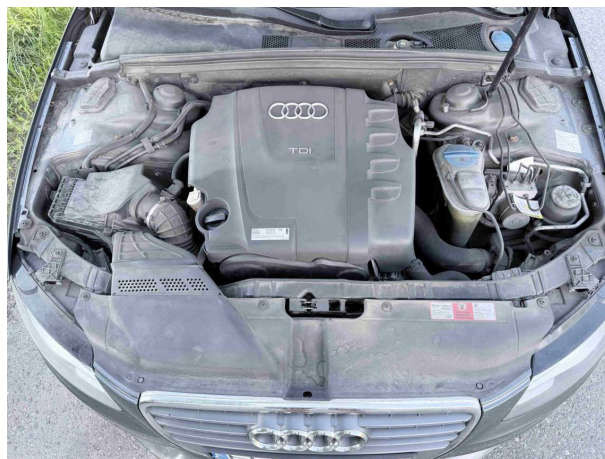
IMG\_4095



IMG\_4096



IMG\_4098



IMG\_4101



IMG\_4106



IMG\_4110



IMG\_4111



IMG\_4118

Wykonawca opinii: mgr inż. Wojciech Politański RS001797

Zadanie: Określenie wartości rynkowej pojazdu

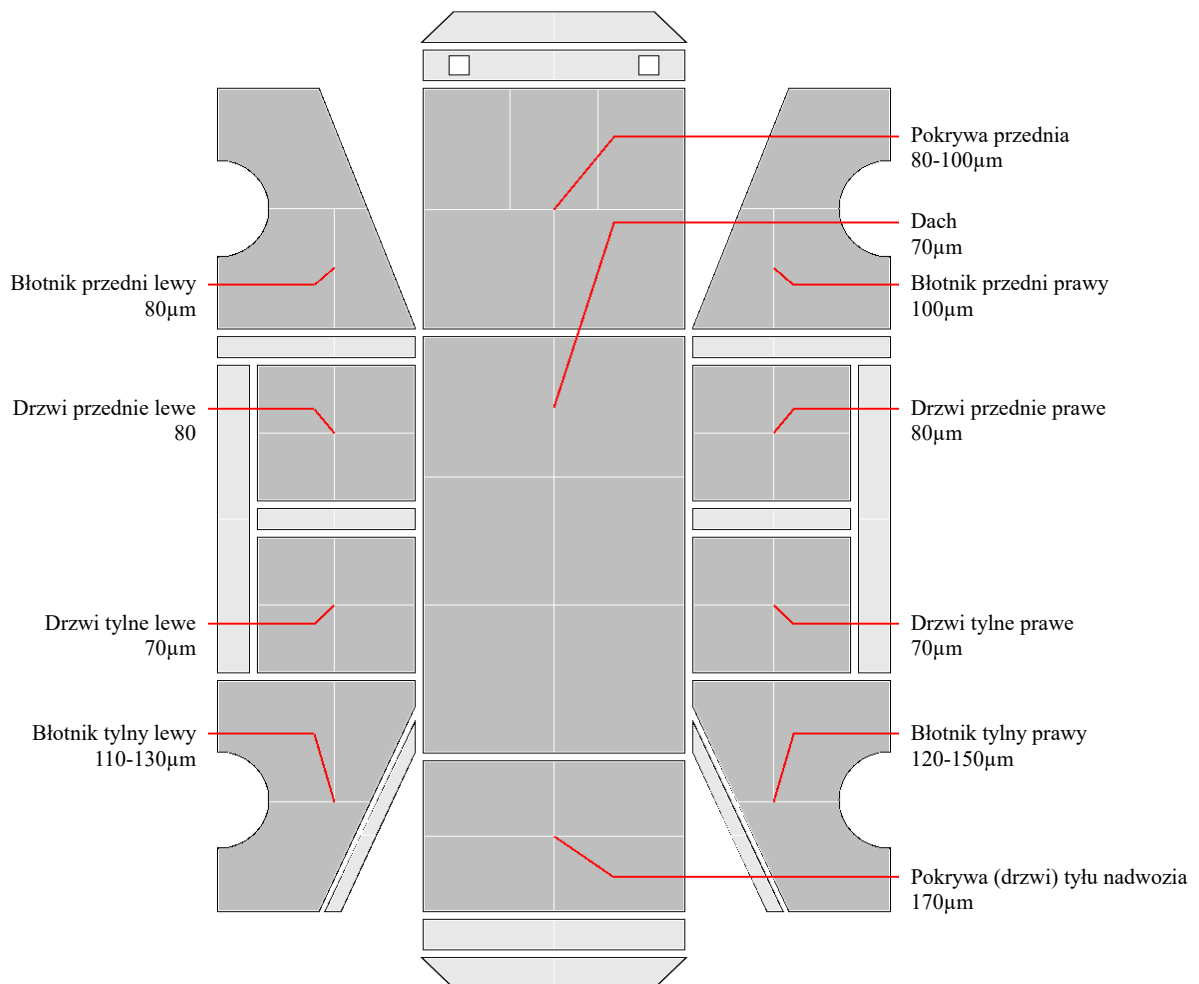
**DANE IDENTYFIKACYJNE POJAZDU**

Dane: [O] VI-2026

Marka: AUDI  
Model: A4 2.0 TDi DPF MR`07 E4 B8  
Wersja:  
Rodzaj pojazdu: Samochód osobowy  
Rok produkcji: 2009  
Nr Info-Ekspert: 002-01678  
Identyfikator pojazdu: 98452  
Nr rejestracyjny: ELC12573  
VIN: WAUZZZ8KXAA084179



**OPIS POWŁOKI LAKIEROWEJ**



**ARKUSZ USTALENIA WARTOŚCI POJAZDU**

do wyceny nr: 14/W/06/2026

z dnia: 25.06.2026 r.

Wykonawca opinii: mgr inż. Wojciech Politański RS001797

Zadanie: Określenie wartości rynkowej pojazdu

**DANE IDENTYFIKACYJNE POJAZDU**

Dane: [O] VI-2026

Marka: AUDI  
 Model: A4 2.0 TDi DPF MR`07 E4 B8  
 Wersja:  
 Rodzaj pojazdu: Samochód osobowy  
 Rok produkcji: 2009  
 Nr Info-Ekspert: 002-01678  
 Identyfikator pojazdu: 98452  
 Nr rejestracyjny: ELC12573  
 VIN: WAUZZZ8KXAA084179

**USTALENIE WARTOŚCI POJAZDU**

Ostatnia cena nowego pojazdu: 126000 [zł] brutto na 2011/12

**KATALOG WARTOŚCI BAZOWYCH (BRUTTO)**

rok	mies.	wart. z katal. [zł]	wart. zadana [zł]
2011	05	22700	22700
2010	05	20900	20900
2009	05	19200	19200
2008	05	17700	17700

WARTOŚĆ BAZOWA BRUTTO (205 mies.)

**19 200 zł**

Normatywny okres eksploatacji

**205 mies.**

DATA PIERWSZEJ REJESTRACJI

**18.01.2009 r.**

Rzeczywisty okres eksploatacji

**209 mies.**

KOREKTA ZA PIERWSZĄ REJESTRACJĘ

**- 375 zł**

po korekcie:

**18 825 zł****LISTA WYPOSAŻENIA:**

Lista wyposażenia na podstawie informacji z bazy danych na okres: 2009.06 - 2010.01

**WYPOSAŻENIE DODATKOWE**

L.p.	Nazwa elementu wyposażenia	wta	data zam.	wpa	[%]	wsp.	Wartość [zł]
1	Fotele przednie sportowe	1.00			1.51	0.30	85
2	Kierownica sportowa pokryta skórą	1.00			1.40	0.30	79
3	Reflektory ksenonowe + spryskiwacze + światła jazdy dziennej	0.50			4.80	0.65	587
4	System nawigacji Satelitarnej MMI Navigation (DVD)	1.00			9.61	0.30	543
5	Tarcze kół aluminiowe 18" 5-ramienne	0.50			9.61	0.65	1 176

KOREKTA ZA WYPOSAŻENIE DODATKOWE

**2 470 zł**

KOREKTA ZA WYPOSAŻENIE

**2 470 zł**

po korekcie:

**21 295 zł**

Przebieg normatywny

**319 900 km**

Przebieg rzeczywisty odczytany

**336 298 km**

KOREKTA ZA PRZEBIEG

**- 629 zł**

po korekcie:

**20 666 zł****ZASTOSOWANE KOREKTY RÓŻNE:****Opis korekty:**

Szacunkowa korekta ujemna ze względu na stan zachowania powłoki dekoracyjnej nadwozia

[%]

-15.0

Wartość [zł]

-3 099

KOREKTY RÓŻNE

**- 3 099 zł**

po korekcie:

**17 567 zł**

**ARKUSZ USTALENIA WARTOŚCI POJAZDU**

do wyceny nr: 14/W/06/2026

z dnia: 25.06.2026 r.

**STAN OGUMIENIA:**

Oś	Koło	Cena [zł]	Zuż. [%]	Bieżn. [mm]	Koło	Cena [zł]	Zuż. [%]	Bieżn. [mm]	Koło	Cena [zł]	Zuż. [%]	Bieżn. [mm]	Koło	Cena [zł]	Zuż. [%]	Bieżn. [mm]
Przednia					Lewe	234	38	6.7					Prawe	234	32	7.2
Tylna					Lewe	234	22	8.0					Prawe	234	22	8.0
KOREKTA ZA OGUMIENIE										<b>201 zł</b>	po korekcie:		<b>17 768 zł</b>			

**WARTOŚĆ RYNKOWA BRUTTO PO ZAOKRĄGLENIU****17 800 zł****Wojciech Politański**

93-100 Łask, ul. Bracka 13a

NIP 831-157-97-91

REGON 100972007

mgr inż. Wojciech Politański

Certyfikowany rzeczoznawca  
samochodowy z listy Min. Infrastruktury  
RS001797